

CEIP

# VIRGEN DE LA ASUNCIÓN (ELX)

El centre que es projecta partix de la base d'una edificació ben conservada i consolidada en el medi urbà, exemple característic de l'arquitectura racionalista dels anys 50, el caràcter del qual convé mantindre. En conseqüència, el projecte que es proposa es condiona a respectar al màxim les característiques de l'edifici, afegint només el necessari per a completar el programa proposat i tractant a més que els cossos afegits responguen a les mateixes directrius arquitectòniques que emanen d'aquell.

El projecte complix íntegrament el programa, separant completament Educació Infantil i Primària, mantenint el centre dins dels paràmetres arquitectònics que l'han convertit en un objecte singular del panorama urbà d'Elx.



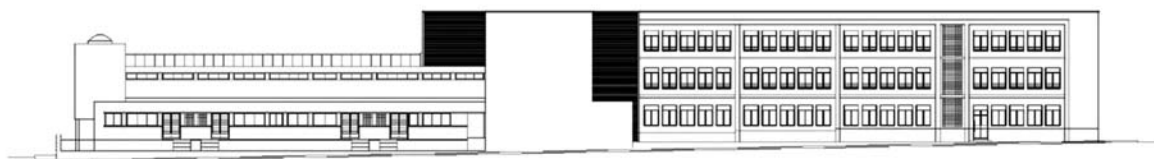
El centro que se proyecta parte de la base de una edificación bien conservada y consolidada en el medio urbano, ejemplo característico de la arquitectura racionalista de los años 50, cuyo carácter conviene mantener. En consecuencia el proyecto que se propone se condiciona a respetar al máximo las características del edificio, añadiendo sólo lo preciso para completar el programa propuesto y tratando además que los cuerpos añadidos respondan a las mismas directrices arquitectónicas que emanan de aquél.

El proyecto cumple íntegramente el programa, separando completamente Educación Infantil y Primaria, manteniendo el centro dentro de los parámetros arquitectónicos que lo han convertido en un objeto singular del panorama urbano de Elche.

**Tipus de Centre:**  
6 Unitats d'Educació Infantil / 12 Unitats d'Educació Primària / Vivenda conserge  
**Situació:**  
Elx - (ALACANT)  
**Arquitecte:**  
Antonio Serrano Bru  
**Arquitecte Tècnic:**  
Francisco Rodríguez Trives  
**Pressupost:**  
1.252.991,68 €

**Tipo de Centro:**  
6 Unidades de Educación Infantil / 12 Unidades de Educación Primaria / Vivienda conserje  
**Situación:**  
Elx - (ALICANTE)  
**Arquitecto:**  
Antonio Serrano Bru  
**Arquitecto Técnico:**  
Francisco Rodríguez Trives  
**Presupuesto:**  
1.252.991,68 €

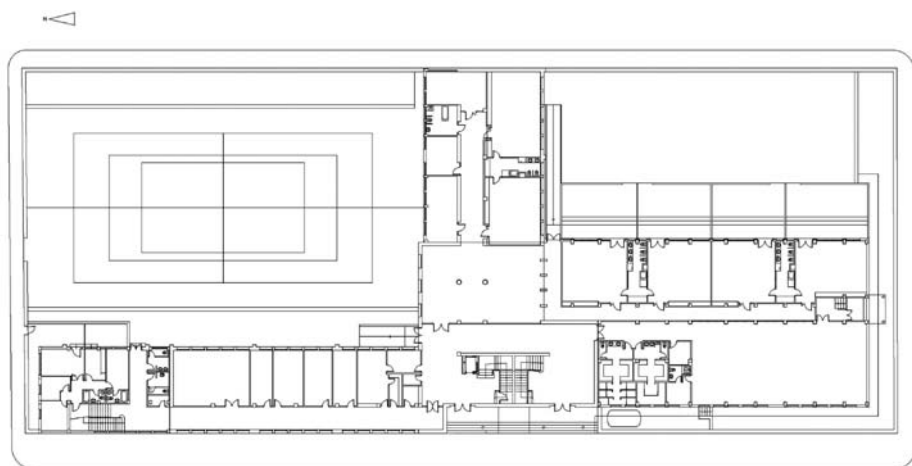
- Alçat longitudinal
- Alzado longitudinal



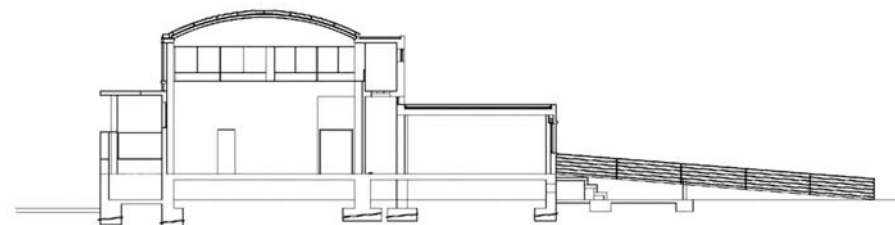
- Alçat transversal
- Alzado transversal



- Planta d'ordenació
- Planta de ordenación



- Secció
- Sección



DIRECCIO GENERAL DE REGIM ECONÒMIC