

El present projecte preveia l'adequació d'un edifici existent el programa del qual s'havia d'ampliar de forma important. Per raó del bon estat dels edificis existents, es va decidir conservar-los, remodelant-los totalment en l'interior per a adequar-los a les noves necessitats, alhora que es creava un nou edifici de tres plantes capaç d'albergar la resta del programa i fonamentalment els cicles formatius. Es va crear igualment un nou edifici de gimnàs i vestidors, així com una nova zona de cafeteria. En l'aspecte formal i estètic ha prevalgut l'edificació existent a l'hora de dissenyar les ampliacions projectades, seguint motius de coherència i integració. En l'aspecte funcional s'ha aconseguit la perfecta interconnexió entre tots els edificis i els espais exteriors.

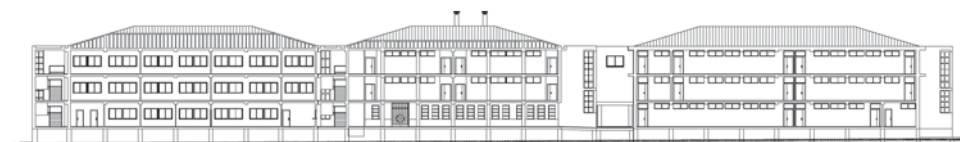


El presente proyecto contemplaba la adecuación de un edificio existente cuyo programa debía ampliarse de forma importante. En base al buen estado de los edificios existentes se decidió conservarlos, remodelandolos totalmente en su interior para adecuarlos a las nuevas necesidades, a la vez que se creaba un nuevo edificio de tres plantas capaz de albergar el resto del programa y fundamentalmente los ciclos formativos. Se creó igualmente un nuevo edificio de gimnasio y vestuarios, así como una nueva zona de cafetería. En el aspecto formal y estético ha primado la edificación existente a la hora de diseñar las ampliaciones proyectadas, siguiendo motivos de coherencia e integración. En el aspecto funcional se ha conseguido la perfecta interconexión entre todos los edificios y los espacios exteriores.

- Alçat 1
- Alzado 1



- Alçat 2
- Alzado 2



Tipus de centre:

8 Unitats d'Educació Secundària Obligatòria / 4 Unitats de Batxillerat / 2 Cicles de Formació Professional / Cafeteria / Vivenda del conserge

Situació:

Xàbia (ALACANT)

Arquitecte:

Luis Ortenbach Cerezo

Arquitecte tècnic:

Bienvenido Cremades del Toro

Empresa Constructora:

TORRESCAMARA Y CIA. DE OBRAS, S.A

Pressupost:

2.661.941,32 €

Tipo de centro:

8 Uds. de Educación Secundaria Obligatoria / 4 uds. Bachillerato / 2 Ciclos de Formación Profesional / Cafetería / Vivienda del conserje

Situación:

Jávea (ALICANTE)

Arquitecto:

Luis Ortenbach Cerezo

Arquitecto Técnico:

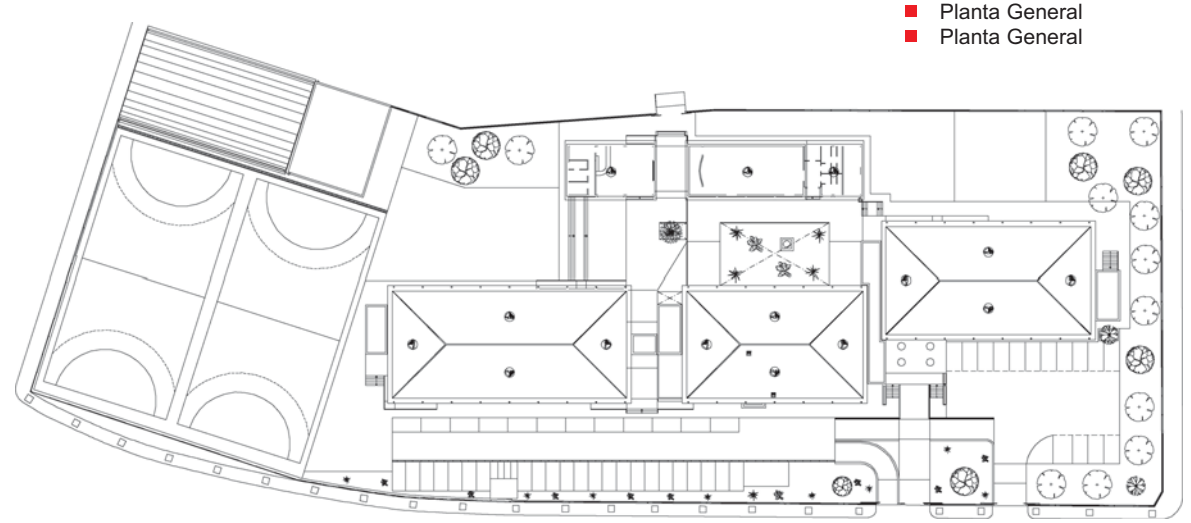
Bienvenido Cremades del Toro

Empresa Constructora:

TORRESCAMARA Y CIA. DE OBRAS, S.A

Presupuesto:

2.661.941,32 €



■ Planta General
■ Planta General



■ Alçat 3
■ Alzado 3

