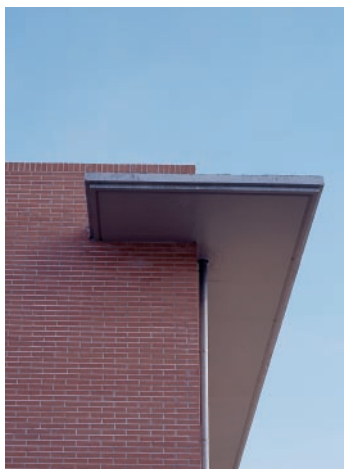


CEIP JAIME I (SANT VICENT DEL RASPEIG)

La situació del solar, que ocupa pràcticament la totalitat d'una illa inclosa dins d'una estructura eminentment urbana, les característiques formals, les reduïdes dimensions superficials per a albergar les necessitats plantejades i l'orientació determinen i generen la disposició dels distints edificis. El programa es desenrotlla en blocs clarament diferenciats, articulats entorn al pati de jocs.

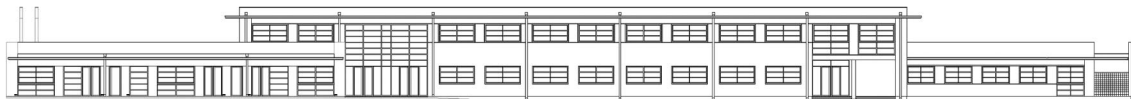
El centre s'implanta al llarg de tot el costat nord, on s'ubiquen els espais docents d'Educació Primària i menjador-cuina, parcialment en l'est, on es disposa la vivenda del conserge, el gimnàs i els vestidors adossats a l'edifici preexistent de Telefónica amb la intenció d'atenuar el seu impacte. En el costat oest se situen els espais docents d'Educació Infantil, i s'allibera la part central de la parcel·la i s'orienta al sud el costat sud per a afavorir les condicions visuals i d'assolellament dels nous edificis i espais exteriors.



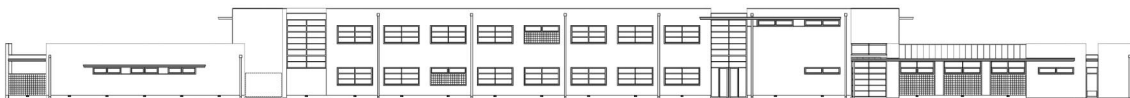
La situación del solar, ocupando prácticamente la totalidad de una manzana incluida dentro de una estructura eminentemente urbana, sus características formales, sus reducidas dimensiones superficiales para albergar las necesidades planteadas y su orientación determinan y generan la disposición de los distintos edificios. El programa se desarrolla en bloques claramente diferenciados, articulados entorno al patio de juegos.

El centro se implanta a lo largo de todo el lado norte, donde se ubican los espacios docentes de Educación Primaria y comedor-cocina, parcialmente en el este, donde se dispone la vivienda del conserje, el gimnasio y los vestuarios adosados al edificio preexistente de telefónica con la intención de atenuar su impacto. En el lado Oeste, se sitúan los espacios docentes de Educación Infantil, liberando la parte central de la parcela y orientándose al Sur el lado sur para favorecer las condiciones visuales y de soleamiento de los nuevos edificios y espacios exteriores.

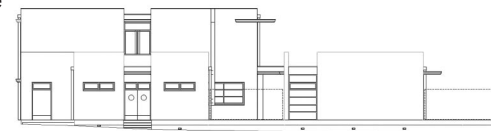
- Alçat sud
- Alzado sur



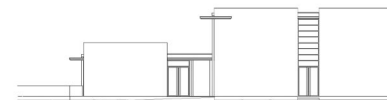
- Alçat nord
- Alzado norte



- Alçat oest
- Alzado oeste

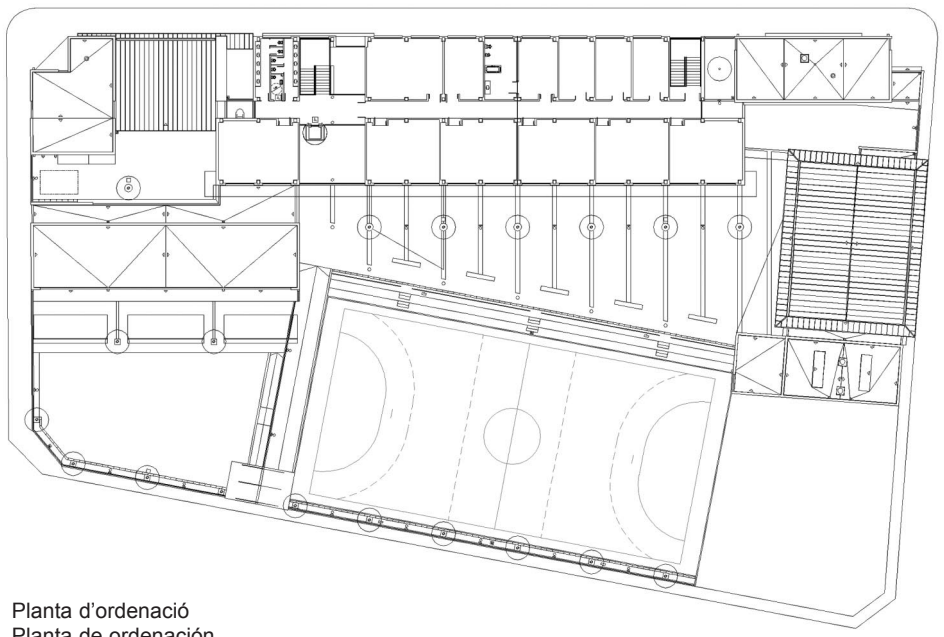


- Alçat est
- Alzado este



Tipus de centre:
3 Unitats d'Educació Infantil / 6 Unitats d'Educació Primària / Menjador / Vivenda conserge
Situació:
Sant Vicent del Raspeig - (ALACANT)
Arquitecte:
Manuel Sempere Valero
Arquitecte Tècnic:
José García Ferrández
Pressupost:
2.142.658,53 €

Tipo de centro:
3 Unidades de Educación Infantil / 6 Unidades de Educación Primaria / Comedor / Vivienda conserje
Situación:
Sant Vicent del Raspeig - (ALICANTE)
Arquitecto:
Manuel Sempere Valero
Arquitecto Técnico:
José García Ferrández
Presupuesto:
2.142.658,53 €



- Planta d'ordenació
- Planta de ordenación



- Planta primera
- Planta primera

