

El projecte ha consistit a adequar un edifici construït en 1970 per a Centre d'Educació Secundària, Batxillerat i Cicles Formatius. Esta adequació comportà fonamentalment una ampliació de l'edifici, amb la construcció d'un cos de planta rectangular de tres altures que dóna a l'avinguda de la Llibertat, en què les dos primeres plantes es dediquen a tallers i l'última a gimnàs i vestidors.

En l'antic edifici es redistribuïren espais, es canviaren instal·lacions, es modificaren les façanes i se substituïren fusteria, paviments i xapats.

Com a element singular del conjunt destaquem la coberta en volta del gimnàs, formada per cintres metàl·liques corbes i plafó sandvitx de xapa prelacada.



El proyecto consistió en adecuar un edificio construido en 1970 a un Centro de Educación Secundaria, Bachillerato y Ciclos Formativos. Esta adecuación supuso fundamentalmente una ampliación del edificio, construyendo un cuerpo de planta rectangular de tres alturas recayente a la Avda. de la Libertad, dedicando a talleres, las dos primeras plantas y la última a gimnasio y vestuarios.

En el antiguo edificio se redistribuyeron espacios, se cambiaron instalaciones, se modificaron las fachadas y se sustituyeron las carpinterías, pavimentos y chapados.

Como elemento singular del conjunto destacaremos la cubierta abovedada del gimnasio, formada por cerchas metálicas curvas y panel sándwich de chapa prelacada.

■ Alçat 1
■ Alzado 1

■ Alçat 2
■ Alzado 2



Tipus de centre:

20 Unitats d'Educació Secundària Obligatòria / 8 Unitats de Batxillerat / 4 Cicles de Formació Professional

Situació:

Elx (ALACANT)

Arquitecte:

Víctor García Terol

Arquitecte tècnic:

Jorge Luis Nadal Blasco

Empresa Constructora:

SOLS, S.A.

Pressupost:

1.818.067,48 €

Tipus de centro:

20 Uds. de Educación Secundaria Obligatoria / 8 uds. Bachillerato / 4 Ciclos de Formación Profesional

Situación:

Elche (ALICANTE)

Arquitecto:

Víctor García Terol

Arquitecto Técnico:

Jorge Luis Nadal Blasco

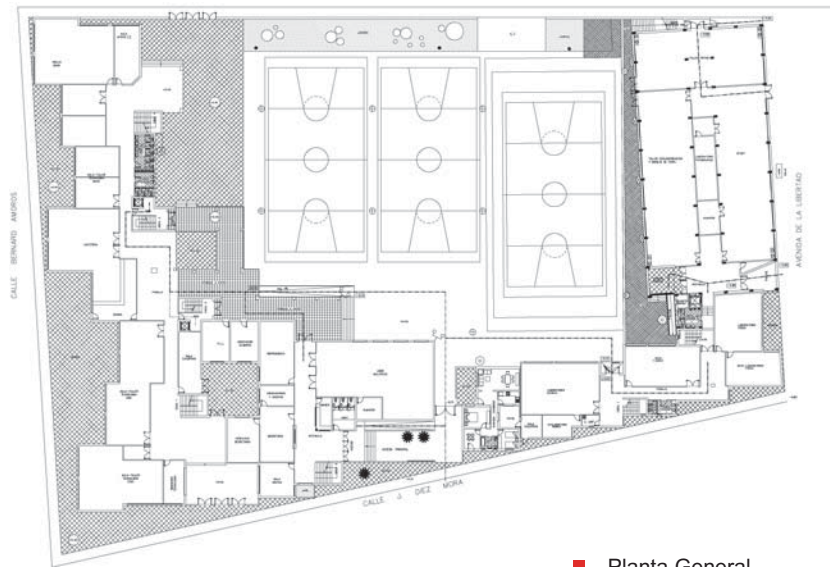
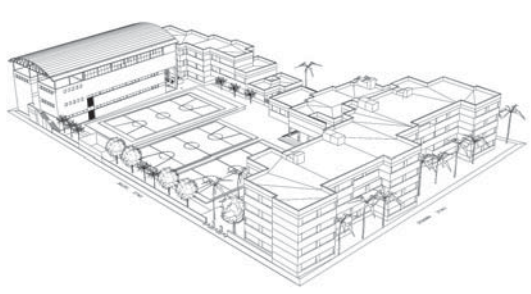
Empresa Constructora:

SOLS, S.A.

Presupuesto:

1.818.067,48 €

- Perspectiva
- Perspectiva



- Planta General
- Planta General

- Alçat 3
- Alzado 3



- Alçat 4
- Alzado 4

