

El col·legi objecte d'ampliació i remodelació va ser construït en els anys 1991-1993 i és un edifici de dos plantes que ocupa una illa triangular amb fatxada al carrer Azorín i al passeig de l'Estació. L'obra s'executa a fi d'implementar el nou programa educatiu incrementant el nombre d'aules i dotant-lo d'instal·lacions complementàries.

La rigidesa de la forma triangular de la parcel·la i el disseny de l'edifici existent, adaptat als costats del triangle, junt amb el porxe semicircular que tanca l'espai, han determinat la ubicació de les noves superfícies. L'ampliació destinada a Educació Primària es distribuïx en continuïtat amb les aules existents. Les aules d'Educació Infantil s'ubiquen en un cos lineal independent, orientat al sud, que disposa dels seus propis espais exteriors, la qual cosa permet el seu funcionament sense interferències amb altres nivells educatius.

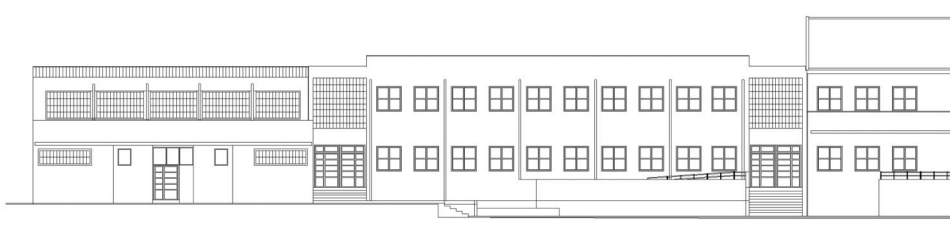


El Colegio objeto de ampliación y remodelación fue construido en los años 1991-1993 y es un edificio de dos plantas que ocupa una manzana triangular con frente a la calle Azorín y al Paseo de la Estación. La obra, se ejecuta con el fin de implementar al nuevo programa educativo incrementando el número de aulas y dotándolo de instalaciones complementarias.

La rigidez de la forma triangular de la parcela y el diseño del edificio existente, adaptado a los lados del triángulo, junto con el porche semicircular que cierra el espacio, han determinado la ubicación de las nuevas superficies. La ampliación destinada a Educación Primaria se distribuye en continuidad con las aulas existentes. Las aulas de Educación Infantil se ubican en un cuerpo lineal independiente, orientado al sur, que dispone de sus propios espacios exteriores, lo cual permite su funcionamiento sin interferencias con otros niveles educativos.

- Alçat sud
- Alzado sur

- Alçat nord-est
- Alzado norteste



DIRECCIÓ GENERAL DE REGIM ECONÒMIC

Tipus de centre:

6 Unitats d'Educació Infantil / 12 Unitats d'Educació Primària / Menjador / Vivenda conserge

Situació:

Sant Vicent del Raspeig - (ALACANT)

Arquitecta:

Pilar Amorós Pérez

Arquitecte Tècnic:

Roberto Rodríguez Valenzuela

Pressupost:

1.379.262,68 €

Tipo de centro:

6 Unidades Educación Infantil / 12 Unidades Educación Primaria / Comedor / Vivienda conserje

Situación:

Sant Vicent del Raspeig - (ALICANTE)

Arquitect:

Pilar Amorós Pérez

Arquitecto Técnico:

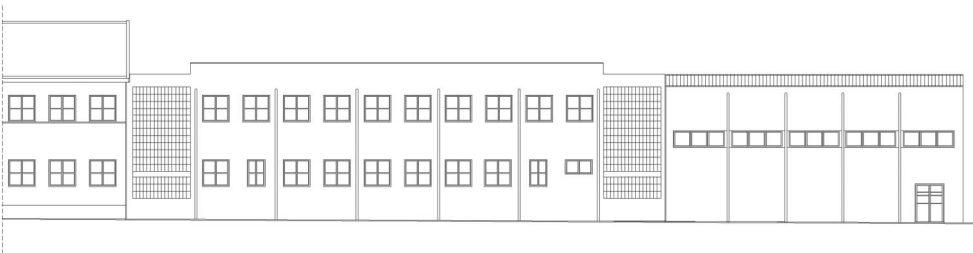
Roberto Rodríguez Valenzuela

Presupuesto:

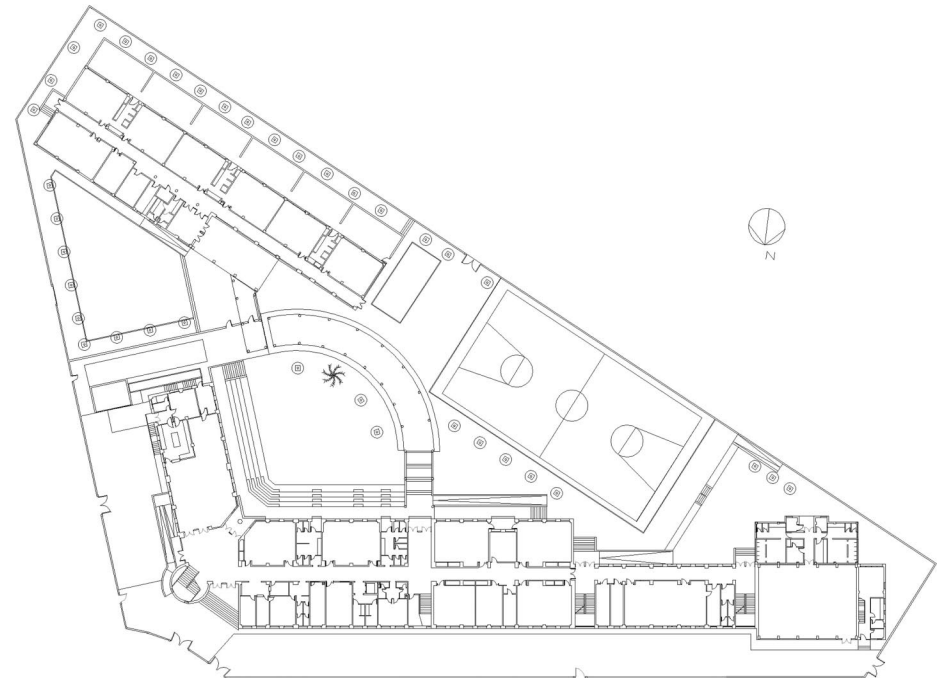
1.379.262,68 €



- Alçat nord
- Alzado norte



- Planta d'ordenació
- Planta de ordenación



DIRECCIÓ GENERAL DE REGIM ECONÒMIC