

PROFESSOR MANUEL BROSETA (BANYERES DE MARIOLA)

Una primera actuació implanta el centre de secundària amb la previsió d'una futura ampliació de mòduls professionals, la qual es realitza tres anys després de la primera implantació i dona com a resultat un complex educatiu complet, tal com estava previst des del principi. Està ubicat a l'oest del nucli urbà, en una zona que fou urbanitzada expressament per a la construcció del centre, sobre els terrenys ocupats antigament per l'estació del ferrocarril. L'edificació es desenvolupa sobre un solar de 13.000 m² seguint una trama generada a partir dels eixos est-oest (orientacions, assolellada, enlluernaments, etc.) i pels eixos dels vials que delimiten els solars (accessos, circulacions, tancaments, etc.). D'esta manera s'aconsegueix una composició que definix espais arquitectònics exteriors de bona qualitat ambiental, a més d'aconseguir les millors orientacions per a la peça fonamental del centre: l'aulari, en direcció est-oest. Les peces restants conformen volums de "suport" de planta baixa per al cos fonamental (sala d'usos múltiples, menjador), a més de definir façanes o límits de camp visual (gimnàs, cicles formatius). Cal destacar la volumetria interior de l'aulari que, amb les seues tres plantes, és perfectament llegible i apreciable en tot el seu volum des del vestíbul principal d'accés.

Una primera actuación implanta este Centro de Secundaria con una previsión de ampliación futura de módulos profesionales, la cual se realiza tres años después de la primera implantación, dando como resultado un complejo educativo completo, tal y como estaba previsto desde el inicio. Se ubica al Oeste del casco urbano, en una zona que fue urbanizada ex professo para la construcción de este Centro, sobre los terrenos ocupados antiguamente por la estación de ferrocarril. Sobre un solar de 13.000 m². se desarrolla la edificación siguiendo una trama generada a partir de los ejes Este-Oeste (orientaciones, soleamiento, deslumbramientos, etc.) y por los ejes de los viales que definen los solares (accesos, circulaciones, cierres, etc.). De esta manera se consigue una composición que define espacios arquitectónicos exteriores de una buena calidad ambiental, además de conseguir las mejores orientaciones para la pieza fundamental del Centro: el Aulario, en dirección Este-Oeste. El resto de piezas conforman volúmenes de "apoyo" de planta baja para el cuerpo fundamental (sala usos múltiples, comedor), aparte de definir fachadas o límites de campo visual (gimnasio, ciclos formativos). A destacar la volumetría interior del Aulario que, con sus tres plantas de altura, es perfectamente legible y apreciable en todo su volumen desde el vestíbulo principal de acceso.

Tipus de centre:

12 Unitats d'Educació Secundària Obligatòria / 4 Unitats de Batxillerat / 2 Cicles de Formació Professional / Menjador / Vivenda del conserge

Situació:

Banyeres de Mariola (ALACANT)

Arquitecte:

José Luis Esteve Ponsoda

Arquitecte tècnic:

Jorge Luis Nadal Blasco

Empresa Constructora:

NOVAIN, S.L.

Pressupost:

364.355,37 €

Tipo de centro:

12 Uds. de Educación Secundaria Obligatoria / 4 ud. Bachillerato / 2 Ciclos de Formación Profesional / Comedor / Vivienda del conserje

Situación:

Banyeres de Mariola (ALICANTE)

Arquitecto:

José Luis Esteve Ponsoda

Arquitecto Técnico:

Jorge Luis Nadal Blasco

Empresa Constructora:

NOVAIN, S.L.

Presupuesto:

364.355,37 €

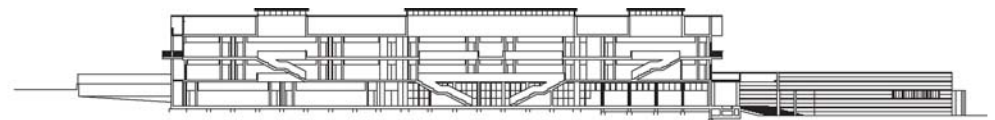
- Façana Oest
- Fachada Oeste



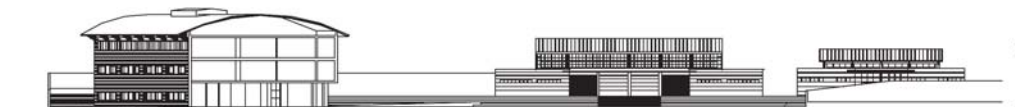
- Façana Nord
- Fachada Norte



- Secció Longitudinal
- Sección Longitudinal



- Secció Transversal
- Sección Transversal



- Planta General
- Planta General

