

La solució adoptada intenta donar resposta al programa de necessitats amb una composició en planta que responga a una retícula modular que economitzi la construcció i que permeta una flexibilitat de distribució de recintes. L'immoble està constituït per dos edificis diferenciats segons la funció a realitzar: el principal aulari i administratiu i el secundari esportiu, menjador i vivenda. El primer, alhora, està format per tres cossos d'edificació disposats en bateria, de manera que es relacionen entre ells gràcies a una passarel·la, definint un eix principal de distribució amb rampa i escala als extrems.

La unió entre l'edifici principal i el secundari es resol amb la rampa que enllaça amb un porxe que dona servei al menjador i al gimnàs. Els edificis s'organitzen per programes educatius: ESO, Cicles Formatius, Batxillerat, tenint en compte un agrupament de la zona de serveis que no interferisca una futura redistribució i ampliació, un aulari amb orientació E-O agrupat per cursos, una zona d'administració diferenciada de la resta i un pati que estiga delimitat per diferents elements.

La solució adoptada intenta dar respuesta al programa de necesidades con una composición en planta que responda a una retícula modular que economice la construcción y que permita una flexibilidad de distribución de recintos. El inmueble está constituido por dos edificios diferenciados según la función a realizar: el principal aulario y administrativo y el secundario deportivo, comedor y vivienda. El primero, a su vez, está formado por tres cuerpos de edificación dispuestos en batería de tal forma que se relacionan entre sí gracias a una pasarela, definiendo un eje principal de distribución con rampa y escalera en extremos.

La unión entre el edificio principal y el secundario se resuelve con la rampa que enlaza con un porche que da servicio al comedor y gimnasio. Los edificios se organizan por programas educativos ESO, Ciclos Formativos, Bachiller, teniendo en cuenta un agrupamiento de la zona de servicios que no interfiera una futura redistribución y ampliación, un aulario con orientación E-O agrupado por cursos, una zona de administración diferenciada del resto y un patio que esté delimitado por distintos elementos.

**Tipo de centro:**

20 Unitats d'Educació Secundària Obligatòria / 6 Unitats de Batxillerat / 2 Cicles de Formació Professional / Menjador / Vivenda del conserge

**Situació:**

Calp (ALACANT)

**Arquitecte:**

Miguel Rosselló Pons, Miguel del Rey Aynat

**Arquitecte tècnic:**

José Antonio Barrachina Jimeno

**Empresa Constructora**

NECSO ENTRECANALES CUBIERTAS, S.A.

**Pressupost:**

4.657.075,85 €

**Tipo de centro:**

20 Uds. de Educación Secundaria Obligatoria / 6 uds. Bachillerato / 2 Ciclos de Formación Profesional / Comedor / Vivienda del conserje

**Situación:**

Calpe (ALICANTE)

**Arquitecto:**

Miguel Rosselló Pons, Miguel del Rey Aynat

**Arquitecto Técnico:**

José Antonio Barrachina Jimeno

**Empresa Constructora**

NECSO ENTRECANALES CUBIERTAS, S.A.

**Presupuesto:**

4.657.075,85 €

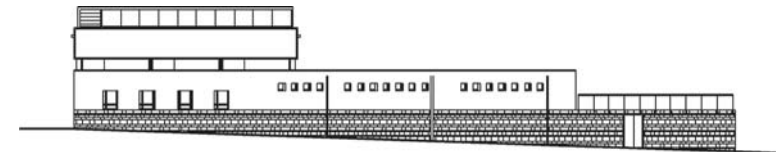
- Alçat 1
- Alzado 1



- Alçat 2
- Alzado 2



- Alçat 4
- Alzado 4



- Alçat 3
- Alzado 3

