

VICTORIA KENT (ELX)

L'edifici es configura a partir d'un eix nord-sud que connecta l'accés principal amb les pistes i que servix per a distribuir, tangents a l'eix i en tres blocs diferenciats, les tres activitats que configuren el programa de necessitats. El primer bloc, més prop de l'accés, conté les activitats que tenen més relació amb l'exterior, com són control-consergeria, administració, biblioteca, sala de professors i vivenda del conserge.

En el segon bloc, disposat en dos plantes, se situen les aules d'educació secundària i batxillerat.

El tercer bloc, disposat en tres plantes, conté en la planta baixa les activitats comunes a tot el centre, com ara associacions de pares i d'alumnes, sala d'usos múltiples, cafeteria i lavabos, que alhora estan directament relacionats amb els porxes i patis exteriors. En les altres dos plantes es troba la formació professional. El mencionat eix nord-sud és acabat amb les pistes esportives, gimnàs, vestidors i restants lavabos dels patis.

El edificio se configura desde un eje Norte-Sur que conecta el acceso principal con las pistas y que sirve para distribuir, tangentes a este eje y en tres bloques diferenciados, las tres actividades que configuran el programa de necesidades. El primer bloque, más cerca al acceso, contiene las actividades que más relación tienen con el exterior, como son el control-conserjería, administración, biblioteca, sala de profesores y vivienda del conserje.

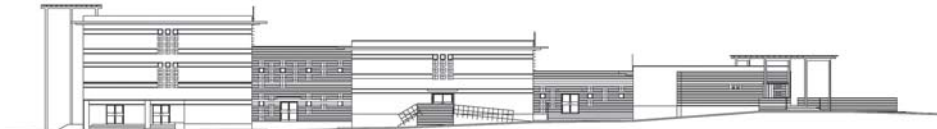
En el segundo bloque, dispuesto en dos plantas, se emplazan las aulas de educación secundaria y bachiller.

El tercer bloque, dispuesto en tres plantas, contiene en planta baja las actividades comunes a todo el Centro, como son, asociaciones de padres, de alumnos, sala de usos múltiples, cafetería y aseos, que a su vez quedan directamente relacionados con los porches y patios exteriores. En las otras dos plantas se ubica la formación profesional. El citado eje Norte-Sur tiene su final, a través de las pistas deportivas, gimnasio, vestuarios y resto de aseos de patios.

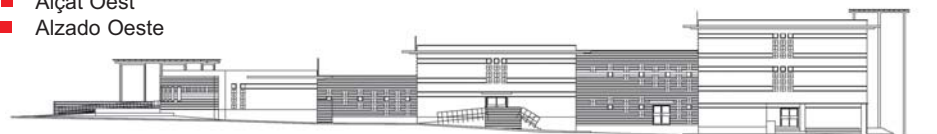
- Alçat Nord
- Alzado Norte



- Alçat Est
- Alzado Este



- Alçat Oest
- Alzado Oeste



- Alçat Sud
- Alzado Sur



- Secció A-A
- Sección A-A

- Secció C-C
- Sección C-C



Tipus de centre:

12 Unitats d'Educació Secundària Obligatòria / 4 Unitats de Batxillerat / 16 Cicles de Formació Professional / Cafeteria / Vivenda del conserge

Situació:

Elx (ALACANT)

Arquitecte:

José Amorós Gómez

Arquitecte tècnic:

José Vte. Carpena Ortega

Empresa Constructora:

GINES NAVARRO

Pressupost:

2.215.455,10 €

Tipus de centre:

12 Uds. de Educación Secundaria Obligatoria / 4 ud. Bachillerato / 16 Ciclos de Formación Profesional / Cafetería / Vivienda del conserje

Situación:

Elche (ALICANTE)

Arquitecto:

José Amorós Gómez

Arquitecto Técnico:

José Vte. Carpena Ortega

Empresa Constructora:

GINES NAVARRO

Presupuesto:

2.215.455,10 €

- Planta General
- Planta General

