

El centre està situat en la perifèria del nucli urbà de Mutxamel, en una zona d'expansió i ràpid creixement caracteritzada per la proliferació de vivendes unifamiliars aïllades.

Es va projectar un edifici principal de tres altures, amb un esquema lineal segons l'eix est-oest, de contundent geometria, que agrupa la quasi totalitat dels espais docents. Amb este traçat es pretenia optimitar les condicions d'orientació de les aules.

Completen el conjunt uns altres tres cossos d'edifici d'una sola planta: el gimnàs, l'administració i el menjador. El gimnàs és com una prolongació de l'edifici principal segons l'eix est-oest; l'administració i el menjador es connecten amb el principal a través del porxe cobert i el vestíbul segons un eix ortogonal en la direcció nord-sud.

El porxe cobert, d'àmplia dimensió i altura, es va plantejar com una extensió del vestíbul principal d'accés i com a peça d'articulació entre espais, d'ordenació d'accessos i circulacions, i de transició gradual entre l'exterior i l'interior.

El centro está situado en la periferia del núcleo urbano de Mutxamel, en una zona de expansión y rápido crecimiento, caracterizada por la proliferación de viviendas unifamiliares aisladas.

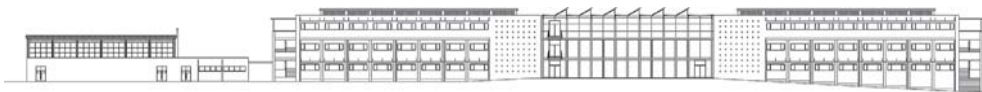
Se proyectó un edificio principal de tres alturas, con un esquema lineal según un eje este-oeste, de contundente geometría, que agrupa la casi totalidad de espacios docentes. Se pretendió con dicho trazado optimizar las condiciones de orientación de las aulas.

Completa el conjunto otros tres cuerpos de edificio de una sola planta: el gimnasio, la administración y el comedor. El gimnasio es como una prolongación del edificio principal según el eje este-oeste; la administración y el comedor se conectan con el principal a través del porche cubierto y vestíbulo según un eje ortogonal en la dirección norte-sur.

El porche cubierto, de amplia dimensión y altura, se planteó como una extensión del vestíbulo principal de acceso y como pieza de articulación entre espacios, de ordenación de accesos y circulaciones, y de transición gradual entre el exterior y el interior.



- Secció Sud
- Sección Sur



- Alçat Nord
- Alzado Norte



**Tipo de centre:**

24 Unitats d'Educació Secundària Obligatòria / 8 Unitats de Batxillerat / Menjador / Vivenda del conserge

**Situació:**

Mutxamel (ALACANT)

**Arquitecte:**

Antonio Gomis Bernal

**Arquitecte tècnic:**

David Navarro Muñoz, José Ramón Roca Rivera

**Empresa Constructora:**

TORRESCAMARA Y CIA. DE OBRAS, S.A

**Pressupost:**

4.454.616,07 €

**Tipo de centro:**

24 Uds. de Educación Secundaria Obligatoria / 8 ud. Bachillerato / Comedor / Vivienda del conserje

**Situación:**

Mutxamel (ALICANTE)

**Arquitecto:**

Antonio Gomis Bernal

**Arquitecto Técnico:**

David Navarro Muñoz, José Ramón Roca Rivera

**Empresa Constructora:**

TORRESCAMARA Y CIA. DE OBRAS, S.A

**Presupuesto:**

4.454.616,07 €



■ Planta General  
■ Planta General

