

- 1 VIVENDA CONSERGE
- 2 TALLER DE QUÍMICA INDUSTRIAL
- 3 LABORATORI DE QUÍMICA
- 4 LABORATORI D'ASSAJOS FÍSICS
- 5 AULA POLIVALENT
- 6 MENJADOR
- 7 CUINA
- 8 TUTORIA
- 9 DEPARTAMENT
- 10 VESTIDOR
- 11 MAGATZEM DE NETEJA
- 12 VESTÍBUL
- 13 PORXE
- 14 ADMINISTRACIÓ I GESTIÓ
- 15 SECRETARIA I DIRECCIÓ
- 16 CONSERGERIA
- 17 SALA DE PROFESSORS
- 18 BIBLIOTECA
- 19 AMPA
- 20 USOS MÚLTIPLES
- 21 GIMNÀS
- 22 AULA INFANTIL
- 23 AULA PRIMÀRIA
- 24 TALLER DE PRIMÀRIA
- 25 INFOCOLE DE PRIMÀRIA
- 26 PATI D'ESO, BATXILLERAT I CICLES FORMATIUS
- 27 PATI D'ESO, BATXILLERAT I CICLES FORMATIUS
- 28 ACCÉS A ESO, BATXILLERAT I CICLES FORMATIUS
- 29 PATI A DE PRIMÀRIA
- 30 PATI B DE PRIMÀRIA
- 31 PATI D'INFANTIL
- 32 ACCÉS DE PRIMÀRIA
- 33 ACCÉS D'INFANTIL

PLANTA BAIXA


GENERALITAT VALENCIANA
 CONSELLERIA DE CULTURA I EDUCACIÓ
 DIRECCIÓ GENERAL DE RÈGIM ECONÒMIC


 INSTITUTO
 VALENCIANO DE
 VIVIENDA, S. A.



ARQUITECTURA ESCOLAR



C.P. Derramador + Institut d'Educació Secundària Nou Núm. 3
 Avinguda de la Indústria, núm. 2

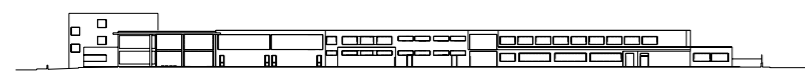
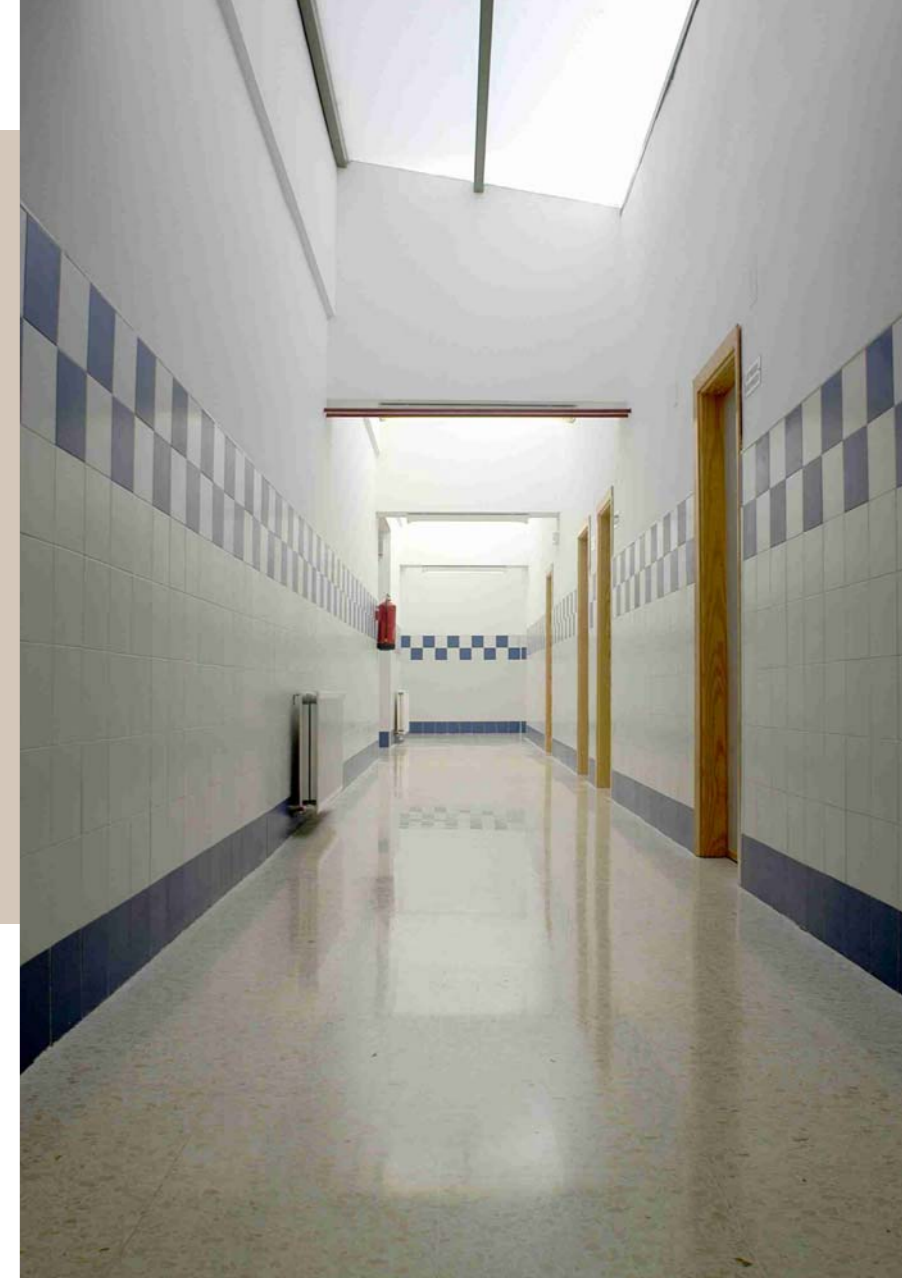
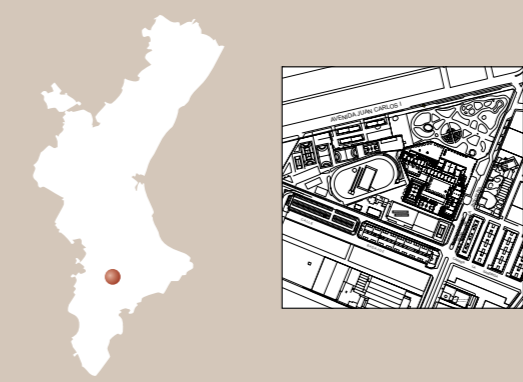
Ibi (Alacant)



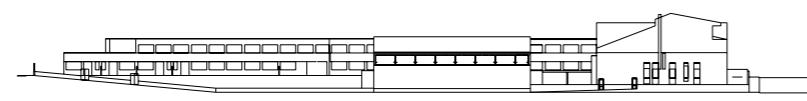
Centre Docent: C.P. Derramador + Institut d'Educació Secundària Nou Núm. 3
Localitat: Ibi (Alacant)
Obra: Adequació de: 3 Unitats d'Educació Infantil
 6 Unitats d'Educació Primària
 8 Unitats d'Educació Secundària Obligatòria
 4 Unitats de Batxillerat
 Humanitats i Ciències Socials
 Ciències de la Naturalesa i de la Salut
 2 Cicles Formatius
 Família: Química
 Menjador
 Vivenda del conserge

Capacitat: 665 (225 + 440) Places escolars
Promotor: Direcció General de Règim Econòmic de la Conselleria de Cultura i Educació
Tècnics: José Gosalvez Esteve, arquitecte
 Adolfo Vaya Andrés, arquitecte tècnic

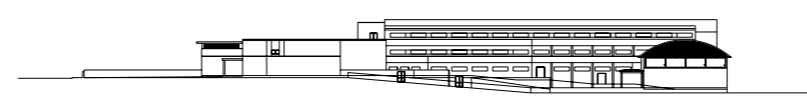
Construcció: 2000 - 2002
Constructora: Ferroviario - Agroman, S.A.
Pressupost: 5.588.667,31 € (929.875.999 ptes.)
Obertura: Setembre del 2002



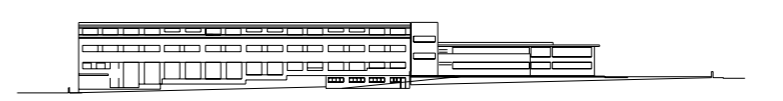
ALÇAT NORD



ALÇAT SUD



ALZADO OESTE



ALÇAT EST

L'adequació del C.P. "Derramador" suposa l'actuació sobre un edifici infrautilitzat situat en una parcel·la del nucli urbà d'Ibi, de gran superfície i en mal estat de conservació, a fi d'implantar-hi, d'una forma correcta i racional, per mitjà de xicotetes ampliacions de la construcció existent, tota la gamma d'ensenyances exigides pel complex programa proposat, que inclou unitats d'Infantil, Primària, Secundària, i Batxillerat, a més de dos cicles formatius de la família de Químiques.

Per a evitar interferències s'han agrupat els diferents nivells d'ensenyança, articulant-los a través dels elements comuns. D'esta manera, les tres aules, l'espai comú, la sala d'equips docents i els lavabos que componen la zona d'Educació Infantil, s'han situat en planta baixa, aprofitant la distribució d'aules preexistent, amb accés directe al pati tancat per a l'ús exclusiu dels xiquets més xicotets del centre. Un porxo al costat de la fatxada posterior protegeix l'àrea d'espera dels pares.

L'àmbit corresponent a l'Educació Primària se situa també en planta baixa, al costat de les aules d'Educació Infantil. Es compon de sis aules, un taller, una aula d'Educació Especial amb lavabo incorporat, tres sales d'equips docents, una aula per a grup reduït, i lavabos, espais tots ells, que es distribuïxen en la cruïlla amplada al costat de la fatxada Nord. Igual que en el tram educatiu anterior l'actuació es porta a terme aprofitant les aules existents amb supressió de patis interiors. L'actual sala de professors s'elimina per a ampliar el vestíbul general i situar l'escala principal que substituirà les dos existents de dimensions insuficients.

El conjunt d'Educació Secundària i Batxillerat, compta amb un total de dotze aules, distribuïdes a raó de huit i quatre, respectivament, ocupant la planta primera, sobre l'Educació Infantil i Primària; el nucli de lavabos se situa sobre el de la planta baixa i la biblioteca, que, construïda en dos nivells té accés per ambdós plantes.

En esta mateixa planta, però ocupant l'ala este, que s'amplia en una cruïlla de 3 m d'amplària per tota la seua longitud, se situen els laboratoris amb els seus annexos, l'aula de suport i els tallers de tecnologia. Enfront d'estes dependències i a l'altre

costat del corredor se situen els seminaris, els despats d'orientació psicopedagògica, la direcció d'estudis i els lavabos. Ja en la planta segona, sobre els laboratoris, s'ubiquen les aules de Música, Informàtica, curricular-Plàstica, el taller de Plàstica i l'aula de Dibuix.

Per a la implantació d'este tram educatiu s'ha partit dels espais existents sense fer res més que suprimir unes terrasses en molt mal estat en la fatxada sud, així com els patis interiors. S'han conservat tres de les xicotetes escales que comuniquen la planta primera i la segona, mantenint així mateix el pati que les il·lumina i creant al seu voltant uns espais per a ubicar-hi taquilles.

D'altra banda els Cicles Formatius se situen en planta baixa, en l'ala est, articulant els espais específics, com ara el laboratori de Química, el taller de Química Industrial, i els laboratoris d'assaigs físics, amb els espais comuns, és a dir, les aules polivalents, els departaments, les tutories i, finalment els magatzems. A la dreta del corredor que recorre l'àmbit, s'ha adossat una cruïlla de 6 metres d'amplària per tota la longitud de l'edifici, on s'ubiquen les aules, els seminaris i el conjunt de lavabos i vestidors. S'han aprofitat les aules existents a diferents nivells, projectant-se les rampes en el corredor que facilite l'accés de minusvàlids.

En la confluència de les ales descrites, i que es destinen a espais docents, se situen les zones de relació i d'ús comú, com ara el vestíbul general, sobre el qual obri les seues portes la gran sala d'usos múltiples, i totes les dependències de l'Administració. La cuina i el menjador situats al costat del vestíbul, es conserven en la seua disposició original així, com la sala de calderes situada en el semisoterrani.

Ja en l'exterior, la pista esportiva amb accés directe a la zona esportiva municipal adjacent, en bon estat de conservació, dona pas al nou gimnàs, completant-se el conjunt.

José Gosalvez Esteve, arquitecte

