



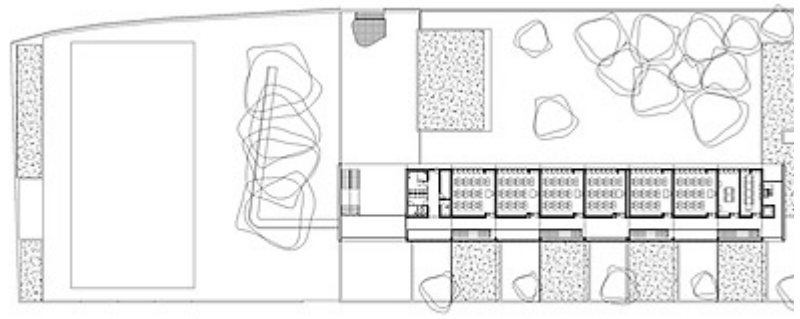
Escuela infantil y colegio de primaria. Crevillente

Nursery and primary school. Crevillent

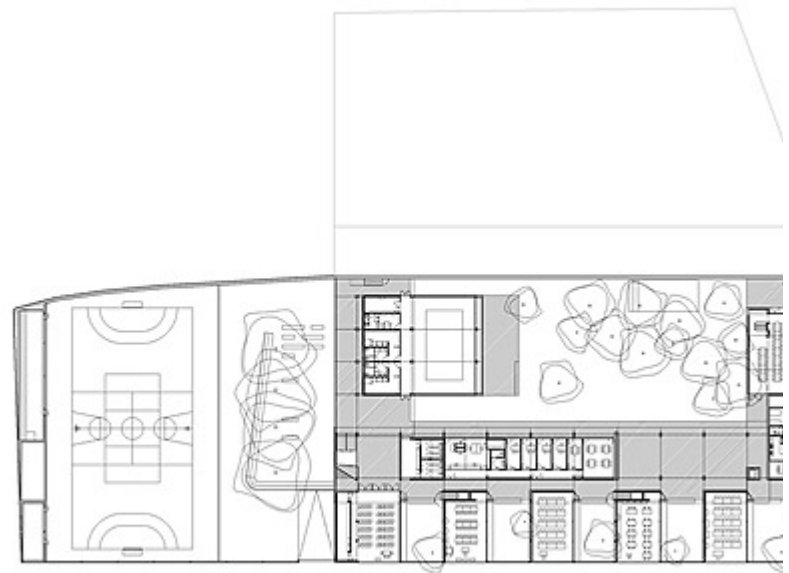
Arquitecto/Architect:
José María Urzelai



Sol a plomo, luz cegadora. Lejos del casco urbano, en el denso cinturón de construcciones periféricas ordenadas desde la carretera, se presenta el solar, frente al borde del páramo natural abierto, en notable pendiente y perdido irremediabilmente en el catastrófico entorno construido.



La ordenación urbana divide el solar en dos por un paso de circulación restringida, creada por la existencia de una servidumbre enterrada. La gestión municipal del conjunto escolar permite que este corredor se adscriba al centro escolar y que sean precisamente los extremos de este, por su situación a mitad de pendiente, los puntos elegidos para el acceso a ambos colegios. Es esta calle particular la que dará inicio a los recorridos, acompañará a los patios como núcleo y ayudará a organizar la edificación entorno a este vacío.



La escuela infantil se sitúa en la parte alta del emplazamiento, empotrada en el lado norte contra el terreno, pero retirándose del muro de contención para crear un patio reservado para las aulas. La fachada principal mira al patio del recreo, vinculado a su vez a la calle intermedia de acceso.

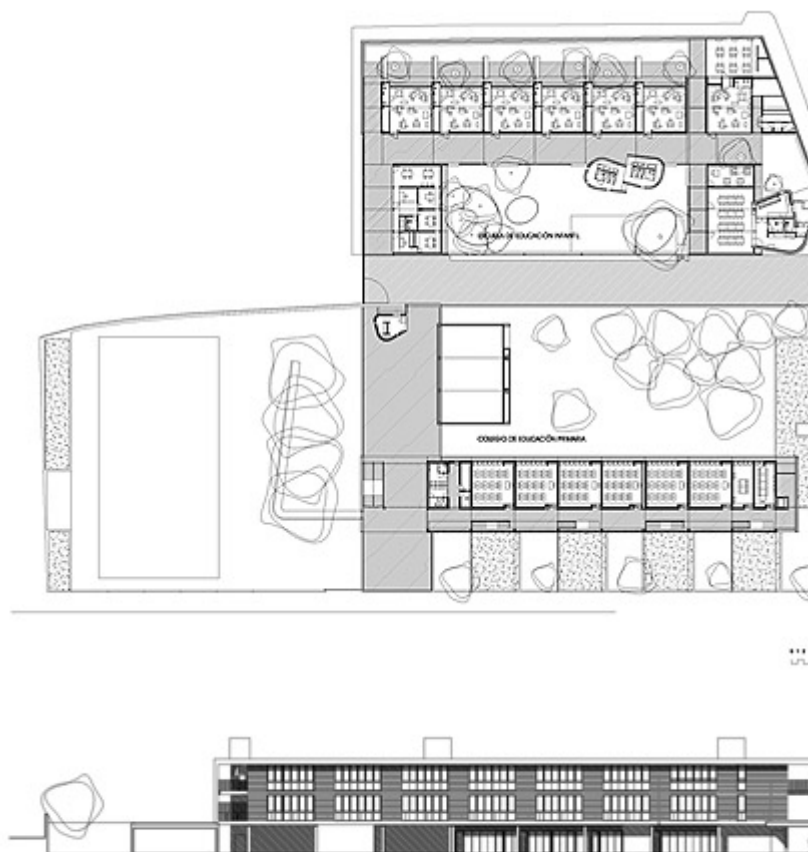
La escuela se organiza en una sola planta, con un desarrollo lineal del programa a través de un corredor entorno al patio principal. Este esquema claustral se invierte en el acceso, modificando la ubicación del corredor hacia la calle y desvinculando del patio, como recorrido de antesala a las aulas.

La obsesión por la protección solar explica el sobredimensionamiento de los corredores, proyectados como porche continuo y sustentados por celosías de tubos de acero que dibujan tramas de sombras sobre el suelo. La ordenación cartesiana genera patios menores entre la edificación y el desarrollo trapezoidal del muro de contención, donde se alberga además la edificación de servicio. Las múltiples transparencias y las visuales cruzadas intentan mostrar la simplicidad de la traza generadora. Los elementos con formas corbusianas (servicios de los cuerpos docentes) completan el programa del conjunto.

El colegio de primaria tiene el programa más extenso y ocupa toda la parte baja del solar. El acceso al colegio se ubica junto al de la escuela infantil. Aquí el acercamiento al área docente, hacia el gran hueco de umbral del edificio principal, se produce a través de un amplio paso elevado hacia el edificio, acompañado por el rudo paramento del gimnasio y jalonado por el magnífico arbolado existente.

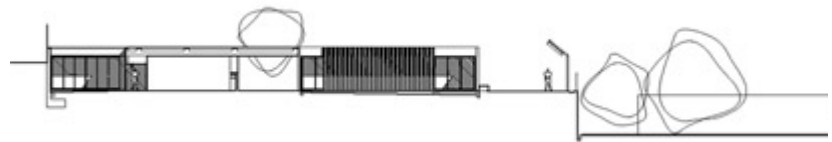
La parte superior del edificio, con dos planta iguales, se destina a aulario, compartiendo el espacio libre hasta la fachada sur como elemento común de mayor escala. El zócalo sobre el que asienta este bloque alojará las aulas especiales entorno a pequeños patios transversales al paso. La administración general, el gimnasio, el comedor y el muro de contención de la calle intermedia son los lados del patio de juegos principal.

Así, entre patios y luces, serán las sombras cortantes las que, mediante el dibujo sobre los paramentos de hormigón, toscos enfoscados y tierra amarilla, establezcan los cambiantes límites de lo construido.

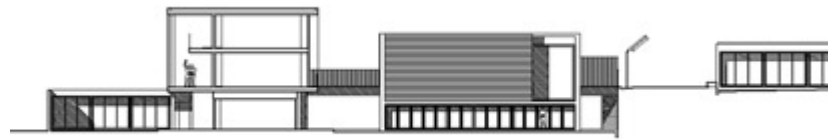




The sun is beating down, the light is blinding. The plot lies at a distance from the centre, in the dense belt of edge-of-town buildings grouped around the main road, facing the edge of the natural open scrubland. It slopes steeply and is irretrievably lost in the disastrous build environment.



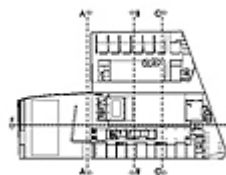
In the local plan, the site is divided in two by a restricted access corridor for underground public utility services. As the school complex is run by the local government, this corridor can be assigned to the school and the two ends of the corridor, located halfway up the slope, can be used as the school entrances. This private street provides the starting point for the itineraries, runs between the playgrounds like a core and helps to organise the buildings around this void.



The nursery school is located at the top of the site, sunk into the ground on the northern side but placed away from the retaining wall to create a private yard for the classrooms. The main façade faces onto the playground, linked in turn to the central access roadway.



The nursery school is laid out on a single floor, arranged linearly along a corridor around this main yard. The cloister-type scheme is inverted at the entrance, where the corridor is shifted towards the street and separated from the yard, like an antechamber leading to the classrooms.



The obsession with protection from the sun explains the oversized corridors, designed as a continuous porch supported by tubular steel lattices that cast shadow grids over the ground. The Cartesian layout generates smaller yards between the buildings and the trapezoidal

course of the retaining wall, where the service building is also located. The many transparencies and cross-views aim to show the simplicity of the underlying design. The Corbusierian forms serving the teaching blocks complete the brief for this complex.

The primary school has greater requirements and occupies all the lower part of the site. The entrance is next to that of the nursery school. The teaching area is approached by a large raised walkway, marked by the magnificent trees that were already on the site, which runs alongside the rough face of the gymnasium and leads to the great opening at the threshold of the main building.



The two identical storeys in the upper part of the building are occupied by classrooms, sharing the open space as far as the south frontage as a larger-scale common facility. The podium that this upper block stands on has specialised classrooms around small courtyards set perpendicular to the corridor. The general administration, gym and dining room and the retaining wall of the central roadway form the sides of the main playground.

Between yards and lights, the sharp shadows draw figures on the concrete faces, rough render and yellow earth, establishing the changing limits of the buildings.



1. Manta de gravas (30 e= 20cm)/Gravel (\varnothing 30, t = 20cm)
2. Separador geotextil antipunzonante/Puncture-resistant geotextile separation membrane
3. Poliestireno extruido Densidad 30 kg/m/Extruded polystyrene, density 30 kg/m
4. Lámina impermeabilizante Aquafilm EC/Roofing membrane, Aquafilm EC
5. Mortero de regularización/Mortar screed
6. Hormigón de pendiente aligerado/Lightweight concrete forming slope
7. Losa HA/RC slab
8. Celosía soportes metálicos 70 x 150.8/Metal support lattice 70 x 150x8
9. Plancha acero galvanizada en caliente e=12mm/Steel plate, hot galvanised, t=12mm

10. Soldadura continua/Continuous bead weld

11. Conectores acero-hormigón/Steel-to-concrete connectors

12. Pavimento de acera 4 pastillas 20 x 20/ Pavement paving, 4 x 20x20 squares

13. Perno Fischer FB 10/15 A.4 inox/Bolt, Fischer FB 10/15 A4 stainless steel

14. Angular acero galvanizado en caliente 15.5/Steel angle, hot galvanised, 15x5

15. Imprimación al clorocaucho/Chlorine rubber primer

16. Enlace Ø 10 cada 25cm/Ground anchor, Ø 10 every 25cm

17. Mortero de resinas epoxi/Epoxy resin mortar

18. Solera de hormigón e=5 a 9 cm acabado chorreado agua/arena/Floor slab, concrete, t=5-9 cm, water/sand blasted finish

19. Solera de hormigón e=12cm mallazo Ø 6 20/20/Floor slab, concrete, t=12 cm, mesh Ø 6 20x20

20. Cama de gravas Ø 40 de 20 cm/Gravel (Ø 40, t = 20cm)

21. Zahorra compactada/Compacted hardcore

22. Carpintería aluminio Technal serie FC/Aluminium joinery, Technal FC series

23. Perfil tubular acero galvanizado en caliente 100x40/Hollow section, hot-galvanised steel, 100x40

24. Pavimento de linóleo sobre mortero de nivelación/Linoleum flooring over screed

25. Galga plástica densidad 400 gr/m2/Plastic membrane, density 400 g/m2

26. Solera de hormigón e=15cm mallazo Ø 6 20/20/Floor slab, concrete, t=15 cm, mesh Ø 6 20x20

27. Perfil tubular acero galvanizado en caliente 80 x 40/Hollow section, hot-galvanised steel, 80x40

28. Plancha acero galvanizada en caliente e=15mm/Steel plate, hot galvanised, t=15mm

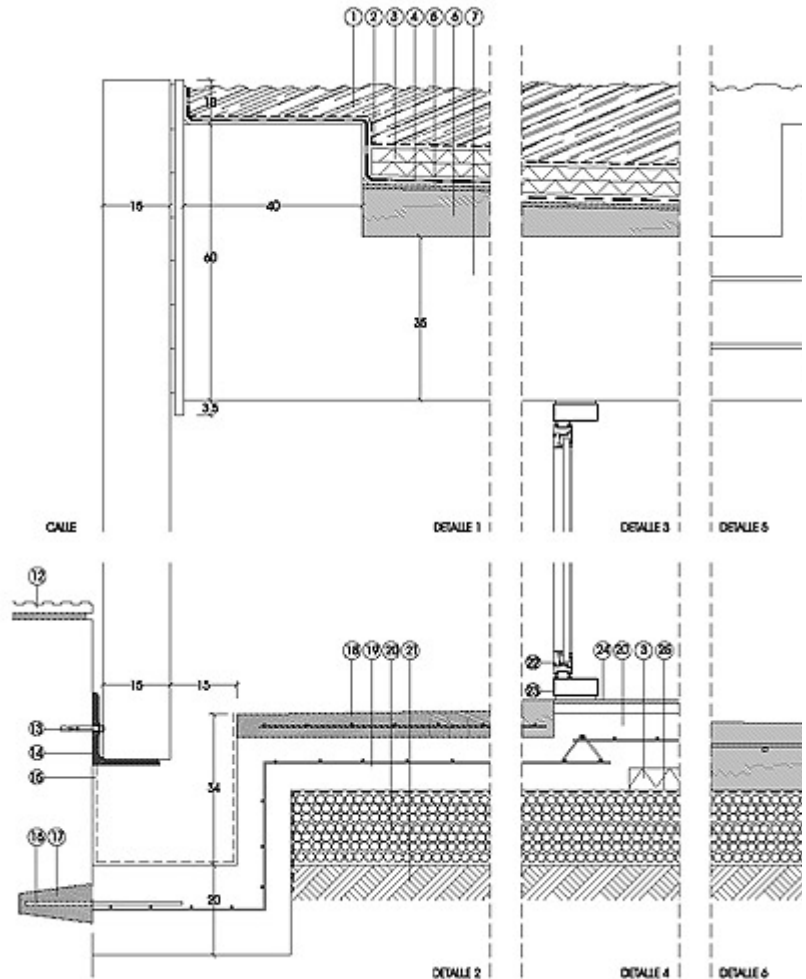
29. Perfil tubular acero galvanizado en caliente 40x40/Hollow section, hot-galvanised steel, 40x40

30. Muro Hormigón Armado/Reinforced concrete wall

31. Angular acero galvanizado en caliente L100/Steel angle, hot galvanised, L100

32. Guarnecido de yeso con guardavivos embebidos/Plaster, embedded corner guards

33. Ladrillo hueco 7cm/7cm cellular brick





VIA arquitectura

