

Constituïx l'objecte d'esta actuació l'ampliació del col·legi actual, amb les aules i els espais comuns necessaris per a completar el programa d'un centre escolar d'Infantil i Primària, amb capacitat per a 450 alumnes.

Des del començament de la fase de disseny, l'objectiu prioritari del projecte ha sigut dotar el conjunt de la màxima funcionalitat, enllaçant les noves edificacions amb les existents, i potenciar la incorporació del paisatge que l'escalonament natural del terreny proporciona.

El projecte planteja tres nivells d'ocupació de parcel·la clarament diferenciats:

-En el més baix, es troba la zona d'aparcament i l'accés secundari per a manteniment i servicis.

-En el pla intermedi es disposa la major part del programa, ja que s'hi ubiquen la zona esportiva i docent, com també el menjador, que servix de base per a la zona de recreació de Primària, en el pla superior, on es troba l'edifici ja existent.

-Finalment, en el superior se situa la zona d'Educació Infantil.

Tot els espais exteriors queden ordenats per un eix longitudinal, materialitzat en una rampa que enllaça les diferents àrees de l'actuació, i que possibilita les circulacions de persones amb mobilitat disminuïda al llarg del centre.

El gimnàs i la zona esportiva, que ocupen la part central de la parcel·la, són els elements de més protagonisme compositiu, de color blau. Al voltant d'estos girarà la vida del centre, els porxes, les aules, els vestidors i els accessos. A este espai dóna també la peça de menjador, que servix de divisió entre les zones d'Infantil i Primària solucionant el canvi de nivell en la parcel·la.

Constituye el objeto de esta actuación la ampliación del colegio actual, con las aulas y los espacios comunes necesarios para completar el programa de un centro escolar de Infantil y Primaria, con capacidad para 450 alumnos.

Desde el comienzo de la fase de diseño el objetivo prioritario del proyecto ha sido dotar al conjunto de la máxima funcionalidad, enlazando las nuevas edificaciones con las existentes, y potenciar la incorporación del paisaje que el escalonamiento natural del terreno proporciona.

El proyecto plantea tres niveles de ocupación de parcela claramente diferenciados:

-En el más bajo, se encuentra la zona de aparcamiento y acceso secundario para mantenimiento y servicios.

-En el plano intermedio se dispone la mayor parte del programa, ya que se ubican en él, la zona deportiva y docente, así como el comedor, que sirve de base para la zona de recreo de Primaria en el plano superior, donde se encuentra el edificio ya existente.

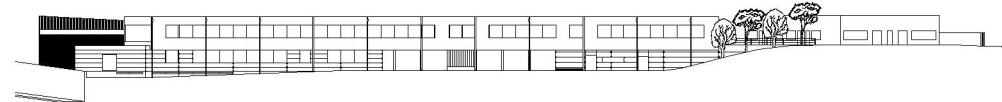
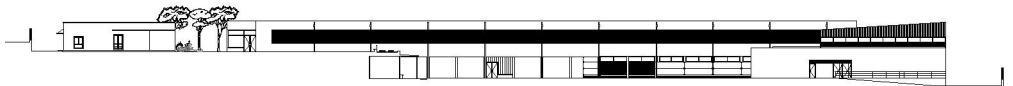
-Finalmente en el superior se sitúa la zona de Educación Infantil.

Todo los espacios exteriores quedan ordenados por un eje longitudinal, materializado en una rampa que enlaza las diferentes áreas de la actuación, y que possibilita las circulaciones de personas con movilidad disminuida a lo largo del centro.

El gimnasio y la zona deportiva, que ocupan la parte central de la parcela, son los elementos de mayor protagonismo compositivo, de color azul. Alrededor de ellos girará la vida del centro, porches, aulas, vestuarios y accesos. A este espacio vuelca también la pieza de comedor, que sirve de división entre las zonas de Infantil y Primaria solucionando el cambio de nivel en la parcela.

- Secció A
- Sección A

- Secció B
- Sección B



Tipus de centre:

6 Unitats d'Educació Infantil / 12 Unitats d'Educació Primària / Jocs de pilota valenciana / Menjador

Situació:

Alacant

Arquitectes:

Francisco José Ávila Fernández-Vicent Ribes Vidal

Arquitecte Tècnic:

Maria Nuria Anselmo Serrano

Pressupost:

2.150.993,33 €

Tipo de centro:

6 Unidades de Educación Infantil / 12 Unidades de Educación Primaria / Juegos de pelota valenciana / Comedor

Situación:

Alicante

Arquitecto:

Francisco José Ávila Fernández-Vicent Ribes Vidal

Arquitecto Técnico:

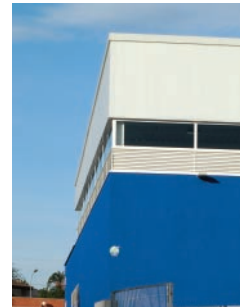
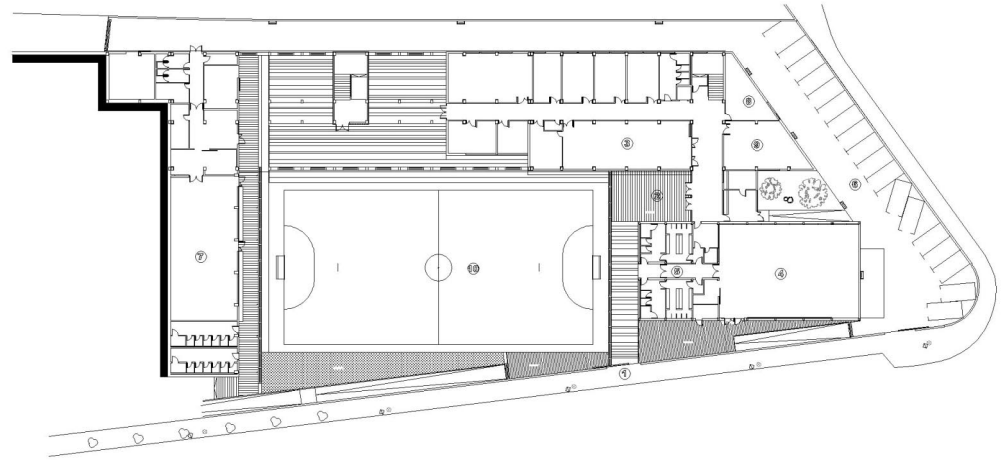
María Nuria Anselmo Serrano

Presupuesto:

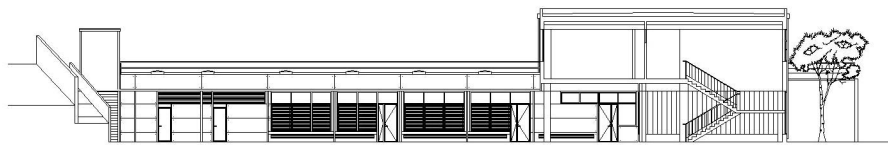
2.150.993,33 €



- Planta General
- Planta General



- Secció C
- Sección C



- Secció D
- Sección D

