

# SECCIÓ EDUCACIÓ SECUNDÀRIA IES SAN VICENTE (AGOST)

Al sud-oest del nucli urbà, rodejat d'equipaments esportius i situat en la part més alta del seu entorn immediat, amb excel·lents vistes sobre la ciutat, es proposa la nova secció. Es disposa per a això d'un solar trapezoïdal amb dos zones a distint nivell, l'un on es desenrotlla el cos principal, i l'altre on es troben l'aparcament i la vivenda del conserge, a més de l'accés de vianants des de l'avinguda d'Elda.

La solució proposada ha buscat atendre la seua adequació funcional al programa de necessitats procurant la integració del conjunt dotacional a la parcel·la tenint en compte la seua orientació i relació amb l'entorn.

Així, al fons de la parcel·la es disposa un volum lineal que alberga el cos principal. Este edifici que alberga el cos docent té tres altures i la seua disposició és paral·lela a l'eix est-oest. Respon principalment a la funció que complix accentuant l'accés principal amb un element corb de circulació vertical, que d'alguna manera imprimix cert caràcter, passant a ser un edifici significatiu en la ciutat.

En la seua planta baixa se situen aquells espais més públics com són l'administració, la sala d'usos múltiples, la biblioteca i la cafeteria, mentre que en la planta intermèdia se situen les aules d'ESO i en l'última s'ubiquen les aules més específiques, com són els laboratoris, l'aula d'informàtica o l'aula de música.

La reserva per a una futura ampliació es disposa en el sòl situat al costat de la part est del cos principal, estant l'estructura calculada per a tal possibilitat, d'ací que apareguen unes terrasses a distints nivells.

El gimnàs es planteja com un edifici separat, paral·lel a les pistes esportives, possibilitant que es puguin relacionar.

La vivenda del conserge, finalment, s'adossa al mur de contenció que separa els dos nivells de la parcel·la i se soluciona per mitjà de planta en L per a aconseguir una regularització del solar trapezoïdal.

Al sudoeste del casco urbano, rodeado de equipamientos deportivos y situado en la parte más alta de su entorno inmediato, con excelentes vistas sobre la ciudad, se propone la nueva Sección. Se dispone para ello de un solar trapezoidal con dos zonas a distinto nivel, uno donde se desarrolla el cuerpo principal, y otro donde se encuentran el aparcamiento y la vivienda del conserje, además del acceso peatonal desde la Avenida de Elda.

La solución propuesta ha buscado atender su adecuación funcional al programa de necesidades procurando la integración del conjunto dotacional a la parcela y teniendo en cuenta su orientación y relación con el entorno.

Así, al fondo de la parcela se dispone un volumen lineal que alberga el cuerpo principal. Este edificio que alberga el cuerpo docente tiene tres alturas y su disposición es paralela al eje este-oeste. Responde principalmente a la función que cumple acentuando el acceso principal con un elemento curvo de circulación vertical, que de alguna manera imprime cierto carácter, pasando a ser un edificio significativo en la ciudad.

En su planta baja se sitúan aquellos espacios más públicos como son la Administración, la sala de Usos Múltiples, la Biblioteca y la Cafetería, en tanto que en la planta intermedia se desarrollan las aulas de ESO y en la última se ubican las aulas más específicas como son los laboratorios, el aula de informática o el aula de música.

La reserva para una futura ampliación se dispone en el suelo situado junto a la parte este del cuerpo principal, estando la estructura calculada para tal posibilidad, de ahí que aparezcan unas terrazas a distintos niveles.

El Gimnasio se plantea como un edificio separado, paralelo a las pistas polideportivas, posibilitando que se puedan relacionar.

La vivienda del conserje, por último, se adosa al muro de contención que separa los dos niveles de la parcela y se soluciona mediante planta en L para conseguir una regularización del solar trapezoidal.

## Tipus de centre:

8 Unitats d'Educació Secundària Obligatòria/Cafeteria/  
Vivenda del conserge

## Situació:

Agost (ALACANT)

## Arquitecte:

José Fernández Fernández  
Francisco Javier Fernández González

## Arquitecte tècnic:

José Luis Molina

## Empresa Constructora:

UTE TECSA, SL - AROSA

## Pressupost

3.467.627,09 €

## Tipo de centro:

8 Uds. de Educación Secundaria Obligatoria/Cafeteria/  
Vivienda del Conserje

## Situación:

Agost (ALICANTE)

## Arquitecto:

José Fernández Fernández  
Francisco Javier Fernández González

## Arquitecto Técnico:

José Luis Molina

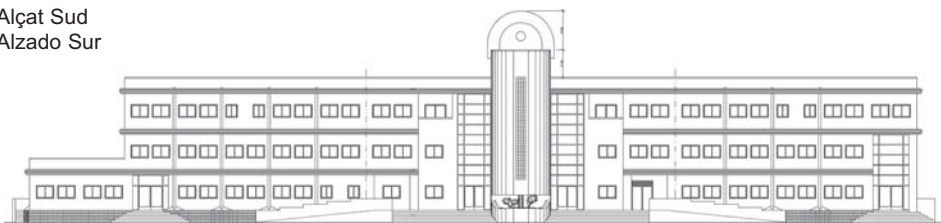
## Empresa Constructora:

UTE TECSA, SL - AROSA

## Presupuesto:

3.467.627,09 €

- Alçat Sud
- Alzado Sur

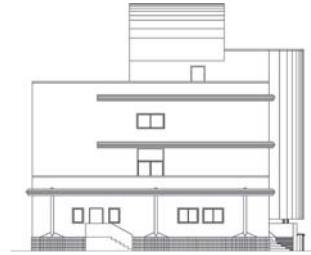


- Alçat Nord
- Alzado Norte

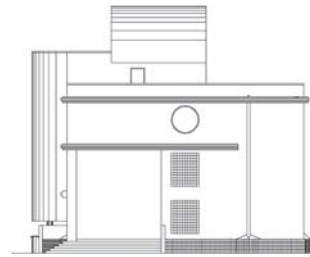




- Alçat Est
- Alzado Este



- Alçat Oest
- Alzado Oeste



- Planta General
- Planta General

