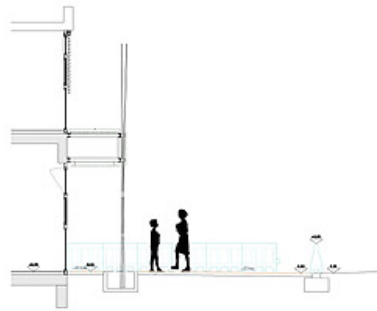




**Colegio Público La Condomina, Playa de San Juan. Alicante**  
 La Condomina Elementary School, Playa de San Juan. Alicante

Arquitecto/Architect: Jose M<sup>a</sup> Torres Nadal



Las escuelas primarias son los primeros espacios públicos que los niños conciben de su casa y por lo tanto ellos son una parte esencial de su proceso educativo. Por consiguiente los materiales, las formas, los colores, cuando los espacios deberían ser íntimamente socios a aquel conocimiento. El proyecto trata de incorporar este concepto de la educación espacial como un valor esencial. En la

Elementary schools are the first public spaces that children conceive out of their home and therefore they are an essential part of their educational process. Consequently materials, forms, colours, as spaces should be intimately associates to that knowledge. The project tries to incorporate this concept of spatial education as an essential value. In the manner of democratic and civic education, the project formulating a part of this emotional education, generating



Situación/Location:  
 Av de Las Naciones  
 s/n, Playa de San  
 Juan. Alicante

Promotor/Developer:  
 CIEGSA  
 (Construcciones e  
 Infraestructuras  
 Educativas de la  
 Generalitat  
 Valenciana) /  
 Valencian Regional  
 Government  
 Educational Building  
 and Infrastructure  
 Company

Colaboradores/Collaborators:

manera de la educación democrática y cívica, el proyecto que formula una parte de esta educación emocional, generando no situaciones exclusivamente arquitectónicas que permanecen unidas para la memoria de los niños: el bambú, las flores, los suelos de caucho, los pórticos de reja de plástico, los pedazos de los cercados que son juguetes grandes para ellos, la textura de los materiales, los dibujos en la tierra, la presencia de las gafas

La división del interior de la escuela es un rastro a la incorporación del gimnasio a la comunidad para prolongar su uso en fines de semana y generar la posibilidad de una relación sociológica entre padres, profesores y estudiantes; ellos hacen que esta escuela sea para nosotros algo más que una simple aula alineada a lo largo de un pasaje peatonal.

not exclusively architectural situations that remain linked to the memory of the children: the bamboos, the flowers, the floors of rubber, the porches of grille of plastic, the pieces of fenced that are large toys for them, the texture of the materials, the drawings on the ground, the presence of the glasses

Dividing the interior of the school is a trail to incorporating the gymnasium to the community as to prolong its use in weekends and to generate the possibility of a sociological relation among parents, professors and students; they do that this school be for us something more than a simple one aligned of classrooms along a walkway.

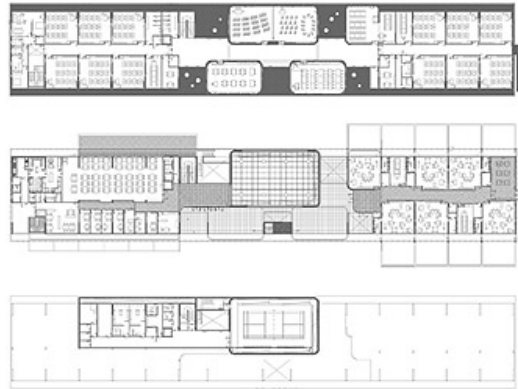


Christoph Schmid  
Fernando Valderrama

Arquitecto  
Técnico/Technical  
Architect  
Francisco Pérez  
Martínez

Empresa  
Constructora/Contractor  
SEDESA

Fotógrafo/Photographer  
Juan de la Cruz  
Megías





VIA arquitectura

