

La parcel·la on s'ubicarà el centre docent es troba en un entorn no habitual, en una de les vores del poble. Esta parcel·la té una topografia un poc accidentada, ja que entre els seus punts extrems més desfavorables hi ha un desnivell de 12 metres. El terreny pròxim a la nostra parcel·la es troba ordenat en terrasses per a donar-li horitzontalitat. L'estructura en bancals permet equilibrar i compensar la radicalitat del solar on situarem el col·legi.

En la parcel·la, la nostra proposta intenta assumir la natural estructura de l'entorn, disposant-se en bandes per a albergar els distints requeriments del programa; transversalment a estes terrasses on es troben l'aparcament, les aules d'Infantil, la seua zona de jocs, la zona de jocs de Primària i les pistes poliesportives, situem l'edifici de Primària.

Esta banda de Primària, que és l'única edificació de dos plantes, protegeix les zones de jocs i pistes esportives del nord. En la part més baixa del terreny situem el gimnàs, tractant la seua coberta com a fatxada. Totes les peces que inserim en la parcel·la, ho fem de manera que hàgem d'alterar el mínim possible la seua orografia, adaptant-nos el màxim possible al terreny.

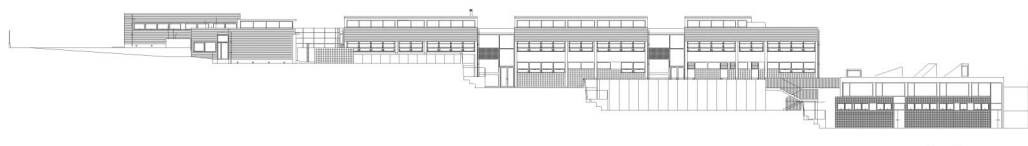


La parcela donde se ubicará el centro docente se encuentra en un entorno no habitual, en uno de los bordes del pueblo. Dicha parcela tiene una topografía algo accidentada, pues entre sus puntos extremos más desfavorables hay un desnivel de 12 metros. El terreno próximo a nuestra parcela se encuentra ordenado en terrazas para darle horizontalidad. La estructura en bancales permite equilibrar y compensar la radicalidad del solar donde situaremos el colegio.

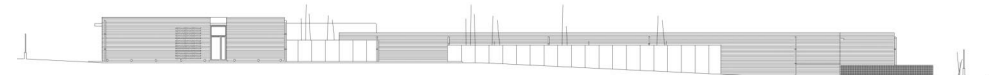
En la parcela, nuestra propuesta intenta asumir la natural estructura del entorno, disponiéndose en bandas para albergar los distintos requerimientos del programa; transversalmente a estas terrazas donde se encuentran el aparcamiento, las aulas de Infantil, su zona de juegos, la zona de juegos de Primaria y las pistas polideportivas, situamos el edificio de Primaria.

Esta banda de Primaria, que es la única edificación de dos plantas, protege las zonas de juegos y pistas deportivas del norte. En la parte más baja del terreno situamos el gimnasio, tratando su cubierta como fachada. Todas las piezas que insertamos en la parcela, lo hacemos de forma que debamos alterar lo menos posible su orografía, adaptándonos lo máximo posible al terreno.

■ Alçat A  
■ Alzado A



■ Alçat B  
■ Alzado B



#### Tipus de centre:

6 Unitats d'Educació Infantil / 12 Unitats d'Educació Primària / Annex VI-2

#### Situació:

Altura - (CASTELLÓ DE LA PLANA)

#### Arquitectes:

José Manuel Vidal García  
Belén Gimeno Tomás

#### Arquitecte Tècnic:

Enrique Soler Orostivar

#### Pressupost:

2.314.830,65 €

#### Tipo de centro:

6 Unidades de Educación Infantil / 12 Unidades de Educación Primaria / Anexo VI-2

#### Situación:

Altura - (CASTELLÓN DE LA PLANA)

#### Arquitectos:

José Manuel Vidal García  
Belén Gimeno Tomás

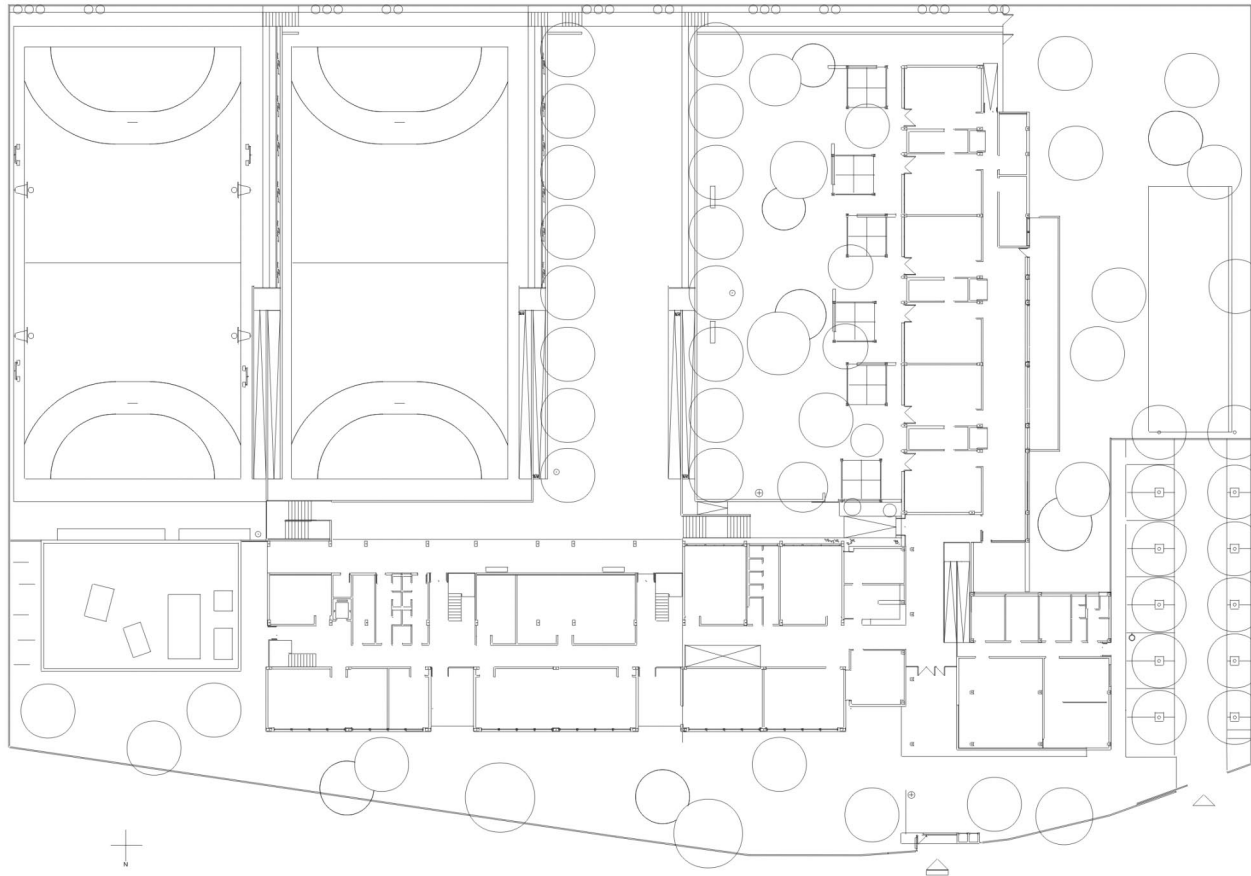
#### Arquitecto Técnico:

Enrique Soler Orostivar

#### Presupuesto:

2.314.830,65 €

- Planta General
- Planta General



- Alçat Infantil
- Alzado Infantil

