

CONSERVATORI PROFESSIONAL DE MÚSICA MOSSÉN FRANCESC PEÑARROJA (LA VALL D'UIXÓ)

Les reduïdes dimensions del solar per al compliment del programa exigít, els paràmetres urbanístics, l'estructura viària i topogràfica, i la seua orientació, han propiciat la construcció d'un edifici compacte en alçada. Per altra part, la seua implantació vinculada a la via pública col·labora en la persistència de l'estructura urbana de l'avinguda Sud-oest.

En els aularis s'ha buscat l'economia en les circulacions, dissenyant la clàssica tipologia de corredor central amb aules a dreta i esquerra. També s'han racionalitzat els usos, agrupant d'una banda les aules i de l'altra les zones d'administració, sala de professors, etc.

El particular programa de necessitats amb espais docents de molt diferents dimensions i horaris, condicionat pel confort acústic exigít pels usos, ens ha portat a una zonificació diferenciada per funcions semblants o compatibles: s'han situat en planta baixa les cabines de música per la seua freqüència i diversitat d'horari; les aules d'instruments individualitzats i solfeig en les dos plantes superiors, reservant la planta superior per a les aules de música de cambra i orquestra i cors, que corresponen als espais més amplis, acústicament més sonors i alhora d'ús més restrictiu.

La sala d'usos múltiples, amb una superfície de 250 m², fa la funció de sala d'actes, amb un escenari generós per a les representacions musicals, i per les seues característiques s'ha situat a la planta baixa amb accés des del carrer per a facilitar-ne l'ús públic.

Las reducidas dimensiones del solar para dar cumplimiento al programa exigido, los parámetros urbanísticos, la estructura viaria y topográfica, y su orientación, han propiciado la construcción de un edificio compacto en altura. Por otro lado, su implantación, vinculada a la vía pública, colabora en la persistencia de la estructura urbana de la Avenida Suroeste.

En los aularios se ha buscado la economía en las circulaciones, diseñando la clásica tipología de pasillo central con aulas a derecha e izquierda. También se han racionalizado los usos, agrupando por un lado las aulas y por otro las zonas de administración, sala profesores, etc.

El particular programa de necesidades con espacios docentes de muy diferentes tamaños y horarios, condicionado por el confort acústico que exigen sus usos, nos ha llevado a una zonificación diferenciada por funciones similares y/o compatibles: se han situado en planta baja las cabinas de música por su frecuencia y diversidad de horario; las aulas de instrumentos individualizados y solfeo en las dos plantas superiores, reservando la planta superior para las aulas de música de cámara y orquesta y coros, que corresponden a los espacios más amplios, acústicamente más sonoros y a su vez de uso más restrictivo.

La sala de usos múltiples con una superficie de 250m², tiene la función de salón de actos, con generoso escenario para representaciones musicales, y por sus características se ha localizado en planta baja con acceso desde la calle, facilitando su uso público.

Tipus de centre:

360 llocs escolars

Situació:

La Vall d'Uixó (CASTELLÓ)

Arquitecte:

Francisco Grande Grande

Arquitecte tècnic:

José Fco. Carratalá Monfort

Empresa constructora:

AZVI, S.A

Pressupost

1.907.200,68 €

Tipo de centro:

360 Puestos Escolares

Situación:

La Vall d'Uixó (CASTELLÓN)

Arquitecto:

Francisco Grande Grande

Arquitecto Técnico:

José Fco. Carratalá Monfort

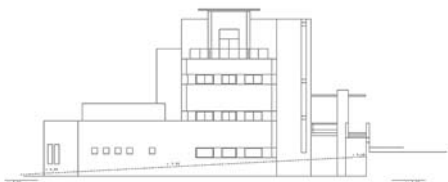
Empresa Constructora:

AZVI, S.A.

Presupuesto:

1.907.200,68 €

- Alçat 6
- Alzado 6



- Alçat 7
- Alzado 7



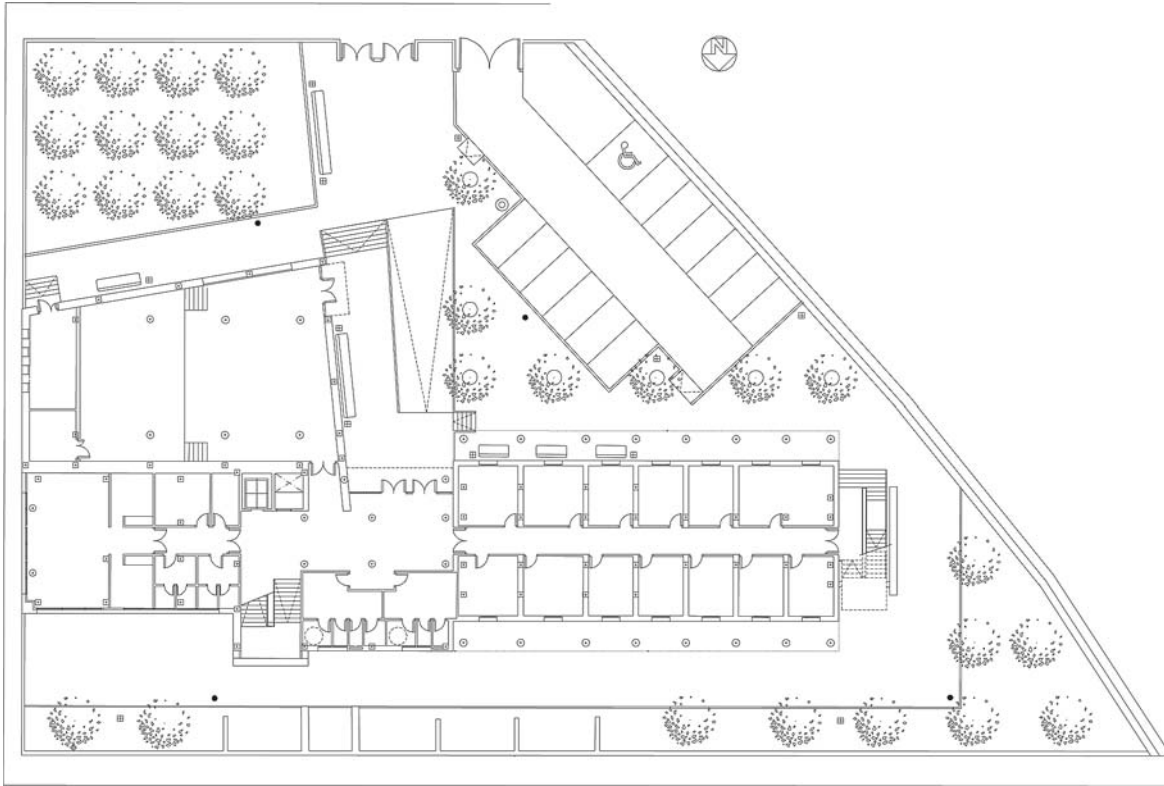
- Secció 1
- Sección 1



- Secció 2
- Sección 2



- Planta General
- Planta General



- Planta Primera
- Planta Primera

