

VIOLANT DE CASALDUCH (BENICÀSSIM)

El solar, amb una superfície d'11.004 m², està situat en l'accés sud de la població, rodejat per quatre carrers.

El programa de necessitats, la climatologia de la zona i l'execució per fases han propiciat l'estructuració del centre escolar al voltant d'un pati.

El conjunt es compon de quatre edificis independents amb usos diferents que s'articulen entorn d'un espai central porticat, buscant cada un l'orientació més adequada a la seua activitat.

Esta manera d'usar l'espai claustral fomenta la focalització i dinamitza la vida del centre escolar.

La sala d'usos múltiples connectada amb el vestíbul es prolonga a través del porxe fins al pati, cosa que permet ampliar de forma generosa l'espai per a les activitats culturals, actes acadèmics, etc. També el menjador-cafeteria dona a un dels costats del pati.

En comptes d'una visió fragmentada dels diferents blocs, la configuració a l'entorn d'un espai central semiobert contribuïx a donar unitat al conjunt i articulació funcional a les diferents peces.

En els aularis s'ha buscat l'economia en les circulacions, dissenyant la clàssica tipologia de corredor central amb aules a dreta i esquerra. També s'han racionalitzat els usos i instal·lacions, agrupant per un costat les aules i per un altre els tallers i/o laboratoris.

Per a millorar l'escassetat de llum en els corredors s'han practicat buits envidrats en els panys verticals que donen a les aules/laboratoris i claraboies seguides en els sostres de l'última planta.

El solar, con una superficie de 11.004 m² está situado en el acceso sur de la población, rodeado por cuatro calles.

El programa de necesidades, la climatología de la zona y su ejecución por fases han propiciado la estructuración del Centro Escolar entorno a un patio.

El conjunto se compone de cuatro edificios independientes con usos diferentes que se acoplan entorno a un espacio central porticado, buscando cada uno de ellos la orientación más adecuada a su actividad.

Esta manera de usar el espacio claustral fomenta la focalización, dinamizando la vida del centro escolar.

La sala de usos múltiples conectada con el vestíbulo se prolonga a través del porche hasta el patio, lo que permite ampliar de forma generosa el espacio para las actividades culturales, actos académicos, etc. También el comedor-cafetería recae a un de los lados del patio.

En lugar de una visión fragmentada de los diferentes bloques, la configuración entorno a un espacio central semiabierto contribuye a dar unidad al conjunto y articulación funcional a las diferentes piezas.

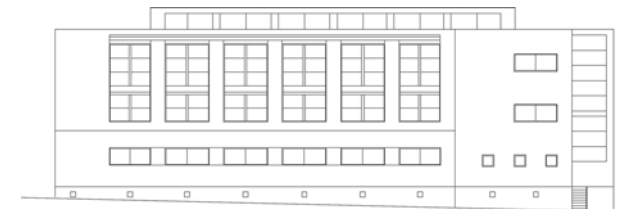
En los aularios se ha buscado la economía en las circulaciones, diseñando la clásica tipología de pasillo central con aulas a derecha e izquierda. También se han racionalizado los usos e instalaciones, agrupando por un lado las aulas y por otro los talleres y/o laboratorios.

Para aliviar la escasez de luz en los pasillos se han practicado huecos acristalados en los paños verticales recayentes a las aulas/laboratorios y lucernarios corridos en los techos de la última planta.

■ Alçat 1
■ Alzado 1



■ Alçat Sud
■ Alzado Sur



Tipus de centre:

20 Unitats d'Educació Secundària Obligatoria / 4 Unitats de Batxillerat / 2 Cicles de Formació Professional / Menjador / Vivenda del conserge

Situació:

Benicàssim (CASTELLÓ)

Arquitecte:

Francisco Grande Grande

Arquitecte tècnic:

Jose Francisco Carratalá Monfort

Empresa constructora:

FOCONSA

Pressupost:

992.898,25 €

Tipo de centro:

20 Uds. de Educación Secundaria Obligatoria / 4 uds. Bachillerato / 2 Ciclos de Formación Profesional / Comedor / Vivienda del conserje

Situación:

Benicasim (CASTELLÓN)

Arquitecto:

Francisco Grande Grande

Arquitecto Técnico:

Jose Francisco Carratalá Monfort

Empresa constructora:

FOCONSA

Presupuesto:

992.898,25 €

- Planta General
- Planta General

