

SOT DE FERRER-AZUÉBAR-CHÓVAR (SOT DE FERRER)

El solar es destaca dins de l'entorn al trobar-se al peu del Calvari de la població, que identifica i singularitza la població en el paisatge. Esta situació singular obliga a dotar l'edifici d'uns recursos volumètrics que el situen en l'escala de l'entorn. La forma allargada del solar, el seu desnivell i la seua ubicació en l'eixida cap a Soneja creen una visió dinàmica de l'edifici que es va soterrant en el seu recorregut cap als afores de la població.

La solució adoptada consistix en una ordenació lineal de volums entorn al corredor de comunicacions, amb volums clars i contundents que es ressalten amb cobertes inclinades a un únic pendent i que es tallen sobre un basament horitzontal creat per les zones de comunicacions. Així encara que l'edifici es va soterrant en el seu recorregut, la contundència dels volums el conferixen l'escala adequada.

Els volums es van girant segons les necessitats; així, la sala d'Infantil s'orienta a sud i cap a la població, les sales de Primària i Educació Especial s'orienten a la vall i les habitacions humides i la sala de professors s'orienten cap a la carretera, actuant de mur de contenció.

El solar se significa dentro del entorno al encontrarse al pie del Calvario de la población que identifica y singulariza a la población en el paisaje. Esta situación singular obliga a dotar al edificio de unos recursos volumétricos que le sitúen en la escala del entorno. La forma alargada del solar, su desnivel y su ubicación en la salida hacia Soneja crean una visión dinámica del edificio que se va enterrando en su recorrido hacia las afueras de la población.

La solución adoptada consiste en una ordenación lineal de volúmenes entorno al pasillo de comunicaciones, con volúmenes claros y contundentes que se resaltan con cubiertas inclinadas a una única pendiente y que se tallan sobre un basamento horizontal creado por las zonas de comunicaciones. Así aunque el edificio se va enterrando en su recorrido, la contundencia de los volúmenes confieren al edificio la escala adecuada.

Los volúmenes se van girando según las necesidades, así la sala Infantil se orienta a sur y hacia la población, las salas de Primaria y Educación Especial se orientan al valle, y los cuartos húmedos y sala de profesores se orientan hacia la carretera, actuando de muro de contención.

Tipus de centre:

1 Unitat d'Educació Infantil / 2 Unitats d'Educació Primària

Situació:

Sot de Ferrer - (CASTELLÓ DE LA PLANA)

Pressupost:

299.645,29 €

Tipo de centro:

1 Unidad de Educación Infantil / 2 Unidades de Educación Primaria

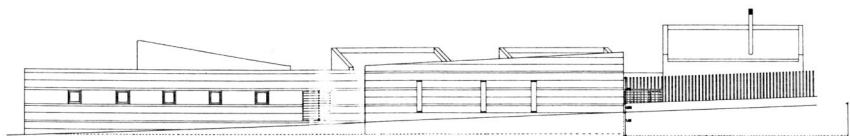
Situación:

Sot de Ferrer - (CASTELLÓN DE LA PLANA)

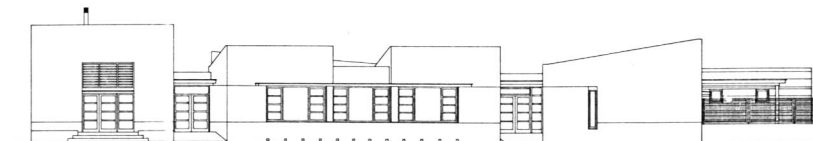
Presupuesto:

299.645,29 €

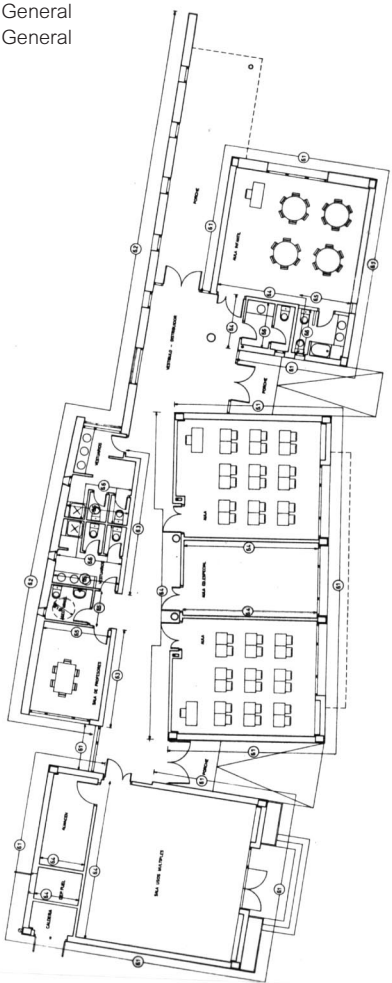
■ Sección A
■ Sección A



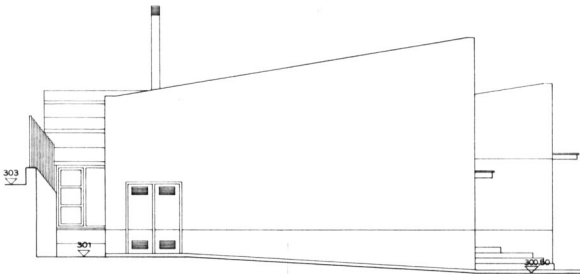
■ Sección B
■ Sección B



■ Planta General
■ Planta General



■ Sección C
■ Sección C



■ Sección D
■ Sección D

