

# SERRA D' ESPADÀ (ONDA)

La parcel·la es troba en una zona amb orografia ondulada que presenta un desnivell entre els extrems de 13,20 m, resolt a base de terrasses estabilitzades mitjançant un mur de contenció i talussos de terra natural, on apareixen els elements d'ordenació exterior, com ara les pistes esportives, aparcaments, jardins, etc.

L'edificació existent ocupava els dos extrems oposats. En l'extrem sud-oest es localitzava el centre de BUP, mentre que en l'extrem nord-est es localitzaven els tres edificis que acollien el programa de FP. Els dos centres tenien un funcionament i, fins i tot, accessos completament independents.

Els objectius principals de l'actuació van ser:

- Funcionament unitari del centre.
- Conservació dels edificis existents que es trobaven en bon estat.
- Accessibilitat de tota la parcel·la.

Per a aconseguir estos objectius s'ha dissenyat un eix per a vianants que travessa la parcel·la amb un sistema de rampa i escales que porta fins a la plaça central, ocupada per les dependències comunes i públiques, és a dir, el gimnàs, el menjador i el porxe. Esta plaça servix alhora d'articulació entre els dos blocs d'edificis existents.

Així, mentre el programa de l'antic IFP es desenvolupava en tres edificis aïllats situats a diferent nivell, i a penes units per un porxe que no resol·lia l'accessibilitat per als minusvàlids de totes les dependències del centre, ni aconseguia una verdadera articulació, la nostra actuació planteja l'adaptació d'estos edificis per al nou ús, amb les mesures següents:

-Els espais comuns més el menjador i la cuina se situen en la planta baixa. El primer dóna a la plaça i reforça la importància de l'eix d'articulació de tot el conjunt.

-Les plantes altes acullen els mòduls d'Administració, Comerç i Màrqueting, a més d'Electrònica i Electricitat.

-Un únic hall d'accés comú dóna continuïtat a totes les dependències i permet alhora que amb un sol ascensor es puguin eliminar les barreres arquitectòniques dels dos edificis.

La parcela está en una zona con orografía ondulada y da lugar a un desnivel entre sus extremos de 13,20m, que se resuelve a base de terrazas, estabilizadas mediante muro de contención y taludes de tierra natural, en las que van apareciendo elementos de ordenación exterior, tales como las pistas deportivas, los aparcamientos, los jardines, etc.

La edificación existente ocupaba dos esquinas opuestas de la misma. En el extremo sur-oeste se localizaba el centro de B.U.P., mientras los tres edificios que acogían el programa del F.P. se localizaban en el extremo noreste. Los dos centros tenían funcionamiento, e incluso accesos completamente independientes.

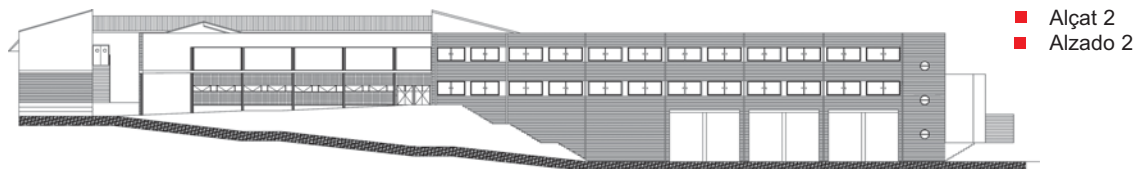
Los objetivos principales de la actuación fueron:

- Funcionamiento unitario del centro.
- Mantenimiento de los edificios existentes que se encontraban en buen estado.
- Accesibilidad de toda la parcela.

Para conseguir estos objetivos se ha diseñado un eje peatonal que atraviesa la parcela con un sistema de rampa y escaleras que nos lleva hasta la plaza central, ocupada por las dependencias comunes y públicas, es decir, el gimnasio, el comedor y el porche. Esta plaza sirve, a su vez, de articulación entre los dos bloques de edificios existentes.

Así mientras el programa del antiguo F.P. se desarrollaba en tres edificios aislados situados a distinto nivel, y apenas unidos por un porche que no resolvía la accesibilidad para minusválidos de todas las dependencias del centro, ni conseguía una verdadera articulación de los mismos, nuestra actuación plantea la adaptación de estos edificios para el nuevo uso, con las siguientes medidas:

- los espacios comunes más el comedor y cocina se sitúan en la planta baja. El primero da frente a la plaza reforzando la importancia del eje de articulación de todo el conjunto.
- las plantas piso acogen los módulos de Administración, Comercio y Marqueting , además de Electrónica y Electricidad.
- un único hall de acceso común da, por una parte, continuidad a todas las dependencias, y, por otra, permite que con un solo ascensor puedan eliminarse las barreras arquitectónicas en ambos edificios.



## Tipus de centre:

20 Unitats d'Educació Secundària Obligatòria / 12 Unitats de Batxillerat / 8 Cicles de Formació Professional / Menjador / Vivenda del conserge

## Situació:

Onda (CASTELLÓ)

## Arquitecte:

Rafael Cuya Bayarri

## Arquitecte tècnic:

José Antonio Barrachina Gimeno

## Empresa Constructora

OHL, S.A.

## Pressupost:

6.168.770,84 €

## Tipo de centro:

20 Uds. de Educación Secundaria Obligatoria / 12 uds. Bachillerato / 8 Ciclos de Formación Profesional / Comedor / Vivienda del conserje

## Situación:

Onda (CASTELLÓN)

## Arquitecto:

Rafael Cuya Bayarri

## Arquitecto Técnico:

José Antonio Barrachina Gimeno

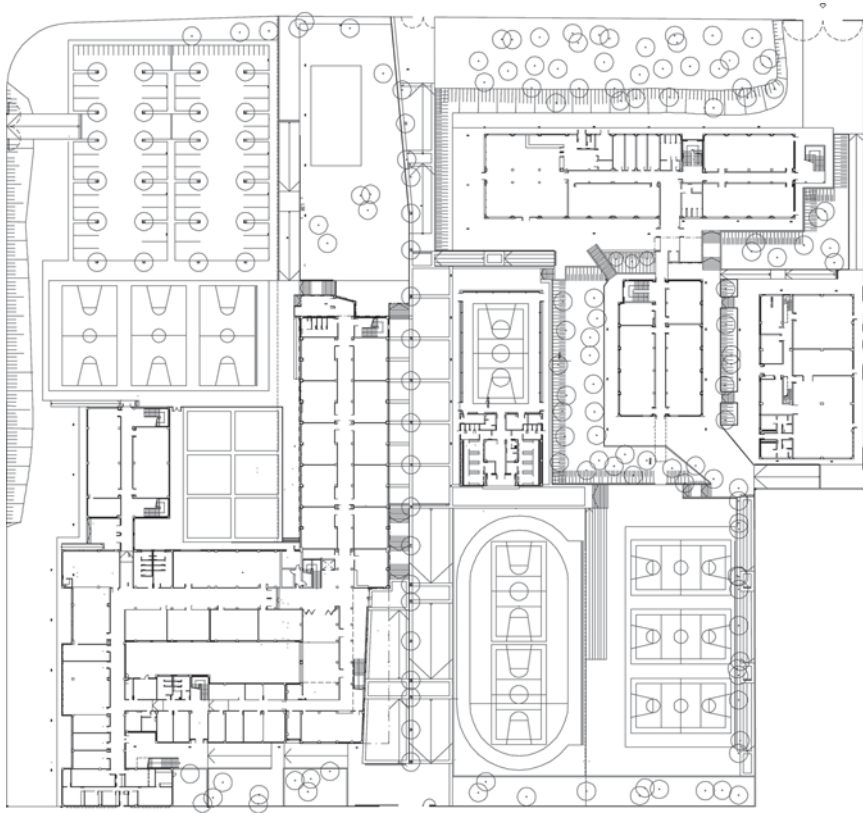
## Empresa Constructora

OHL, S.A.

## Presupuesto:

6.168.770,84 €

- Planta General
- Planta General



- Alçat Gimnàs
- Alzado Gimnasio

