

EL TRESCAIRE (BENLLOCH)

El solar objecte del present projecte està situat en el carrer de la Llibertat en el nucli urbà de Benlloch, és de forma sensiblement quadrada i té 1901,12 m2. L'edifici s'articula entorn d'un hall d'entrada al qual recauen els corredors de distribució a les distintes dependències a un costat i a l'altre d'estos, de manera que distintes aules d'ensenyança disposen d'orientació sud i est. En tot moment s'ha intentat ajustar els espais projectats a les característiques i dimensions que es diferixen del compliment del programa.

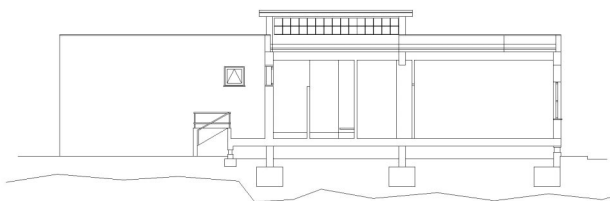
L'equipament projectat es desenrotlla en tres cossos diferenciats que s'engloben en un conjunt unitari d'una planta d'altura, de manera que part de l'edifici dóna continuïtat al pany de paret ja consolidat del carrer de la Llibertat, i el cantó recula en el pany de paret que recau en el viari perpendicular. L'organització tant compositiva com estètica i constructiva del conjunt s'adequa a la funció de caràcter d'edifici públic que li correspon.



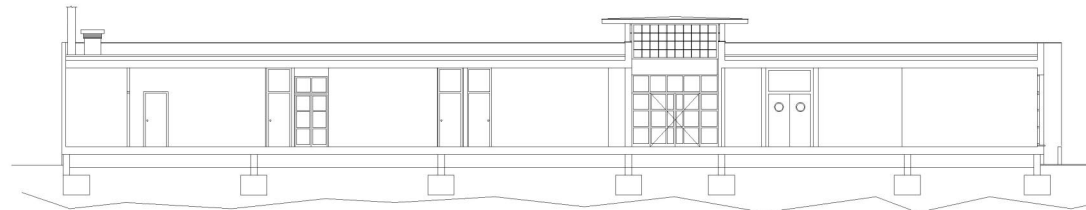
El solar objeto del presente proyecto está situado en la calle Libertad en el casco urbano de Benlloch, es de forma sensiblemente cuadrada y tiene 1901,12 m2. El edificio se articula en torno a un hall de entrada al cual recaen los pasillos de distribución a las distintas dependencias a ambos lados de los mismos, de modo que distintas aulas de enseñanza disponen de orientación Sur y Este. En todo momento se ha intentado ajustar los espacios proyectados a las características y dimensiones que se difieren del cumplimiento del programa.

El equipamiento proyectado se desarrolla en tres cuerpos diferenciados que se engloban en un conjunto unitario de una planta de altura, de modo que parte del edificio da continuidad al paño de pared ya consolidado de la c/ Libertad, retranqueando la esquina en el paño recayente al viario perpendicular. La organización tanto compositiva como estètica y constructiva del conjunto se adecua a la función de carácter de edificio publico que le corresponde.

- Sección transversal
- Secció transversal



- Sección longitudinal
- Secció longitudinal


Tipus de centre:

1 Unitat d'Educació Infantil / 2 Unitats d'Educació Primària / Annex VI-2

Situació:

Benlloch - (CASTELLÓ DE LA PLANA)

Arquitecte:

Ferran Calduch Ortega

Arquitecte Tècnic:

Oscar Beltrán Renau

Pressupost:

279.350,43 €

Tipo de centro:

1 Unidad de Educación Infantil / 2 Unidades de Educación Primaria / Anexo VI-2

Situación:

Benlloch - (CASTELLÓN DE LA PLANA)

Arquitecto:

Fernando Calduch Ortega

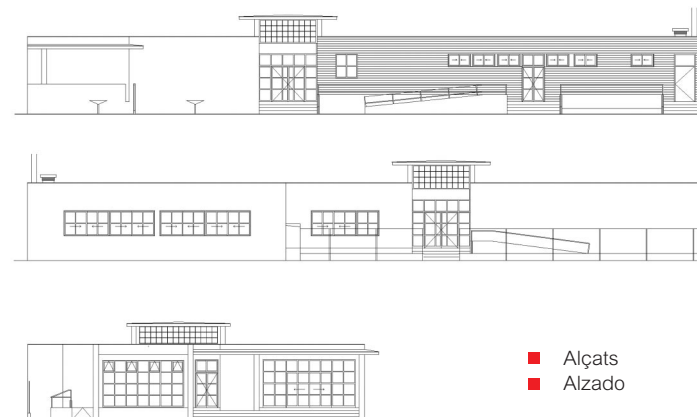
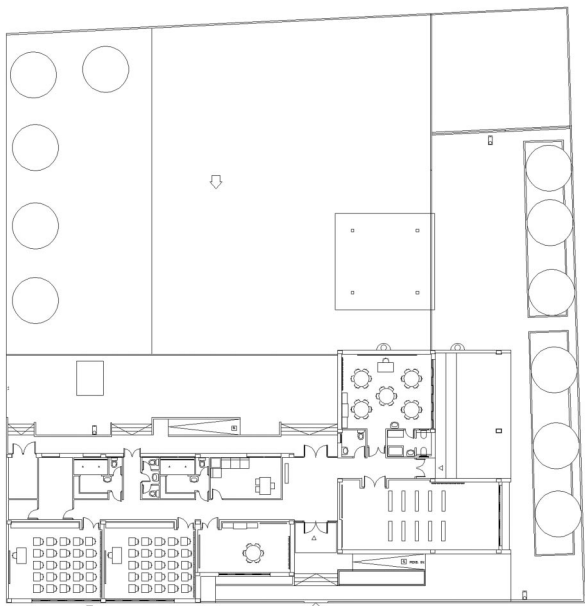
Arquitecto Técnico:

Oscar Beltrán Renau

Presupuesto:

279.350,43 €

- Planta general
- Planta general



- Alçats
- Alzado