

SANT VICENT FERRER (AGULLENT)

Sobre una parcel·la de 6.029,05 m² i en la part més alta del carrer Ramón y Cajal es construeix, vorejant el solar en els seus límits amb els dos carrers que el delimiten, els tres edificis que formen el nou centre escolar "Sant Vicent Ferrer" d'Agullent. La distribució del nou centre obeeix al perfil establert de 6 unitats d'Educació Primària, 3 unitats d'Educació Infantil, gimnàs i menjador. La parcel·la es divideix longitudinalment en dos zones clarament diferenciades pel canvi de nivell existent. En el nivell inferior, que recau en el carrer Ramón y Cajal, se situa l'accés principal al centre escolar i els edificis que alberguen les zones d'administració, menjador i aularis.

En el nivell superior de la parcel·la se situen els espais i les edificacions destinats a les activitats esportives. L'edifici d'Educació Primària, reformat i ampliat, inclou en el nivell de la planta baixa, espais administratius, sala d'usos múltiples, menjador i cuina, tot això al voltant del vestíbul d'accés que constitueix, amb l'escala centralitzada, l'eix vertebrador de l'aulari de Primària situat en les dos plantes superiors.

L'edifici d'Educació Infantil, de nova construcció, que se situa com a fons de perspectiva de l'accés al centre, emergeix com un volum rotund de línies rectes que contrasta amb l'arquitectura atemporal de les preexistències que s'hi mantenen. En l'interior, els colors bàsics s'empren com a identificadors de cada una de les aules; el terra i les portes d'accés a estes es converteixen en símbols diferenciadors dels diferents nivells educatius i perceptius. El gimnàs, situat en la part superior de la parcel·la, així com les pistes esportives, disposa de les instal·lacions necessàries per a la pràctica de diferents modalitats esportives. En el seu interior, les grans finestres i el sostre metàl·lic blanc, li donen una lluminositat intensa amb la intenció de facilitar a l'usuari un marc físic agradable per a la pràctica esportiva dins del recinte.



Sobre una parcela de 6.029,05 m² y en la parte más alta de la calle Ramón y Cajal se desarrollan, bordeando el solar en sus lindes con las dos calles que lo delimitan, los tres edificios que forman el nuevo centro escolar "Sant Vicent Ferrer" de Agullent. La distribución del nuevo centro obedece al perfil establecido de 6 unidades de Educación Primaria, 3 unidades de Educación Infantil, gimnasio y comedor. La parcela se divide longitudinalmente en dos zonas claramente diferenciadas por el cambio de nivel existente. En el nivel inferior, recayente a la calle Ramón y Cajal, se sitúa el acceso principal al centro escolar y los edificios que albergan las zonas de administración, comedor y aulas.

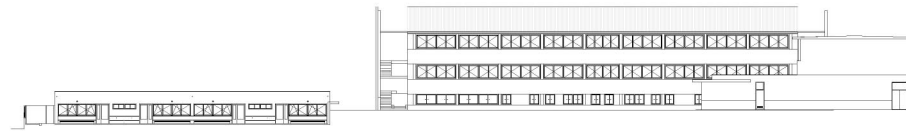
En el nivel superior de la parcela se sitúan los espacios y edificaciones destinados a las actividades deportivas. El edificio de Educación Primaria, reformado y ampliado, incluye a nivel de planta baja, espacios administrativos, sala de usos múltiples, comedor y cocina, todo ello alrededor del hall de acceso que constituye, con la escalera centralizada, el eje vertebrador del aula de Primaria situado en las dos plantas superiores.

El edificio de Educación Infantil, de nueva construcción, que se sitúa como fondo de perspectiva del acceso al centro, emerge como un volumen rotundo de líneas rectas que contrasta con la arquitectura atemporal de las preexistencias que se mantienen. En el interior, los colores básicos se emplean como identificadores de cada una de las aulas; el suelo y las puertas de acceso a las mismas se convierten en símbolos diferenciadores de los diferentes niveles educativos y perceptivos. El gimnasio, situado en la parte superior de la parcela, junto a las pistas deportivas, dispone de las instalaciones necesarias para la práctica de diferentes modalidades deportivas. En su interior, las grandes cristalerías y el techo metálico blanco, le dan una luminosidad intensa con la intención de facilitar al usuario un marco físico agradable para la práctica deportiva dentro del recinto.

■ Alçat Nort
■ Alzado Norte



■ Alçat Sur
■ Alzado Sur



Tipus de centre:

3 Unitats d'Educació Infantil / 6 Unitats d'Educació Primària / Menjador

Situació:

Agullent - (VALÈNCIA)

Arquitectes:

Jorge Luis Gimeno Doménech
Vicente Calabuig Pastor

Arquitectes Tècnics:

Francisco Gómez Valls
Francisco Vera Sandoval

Pressupost:

2.054.335,52 €

Tipo de centro:

3 Unidades de Educación Infantil / 6 Unidades de Educación Primària / Comedor

Situación:

Agullent - (VALENCIA)

Arquitectos:

Jorge Luis Gimeno Doménech
Vicente Calabuig Pastor

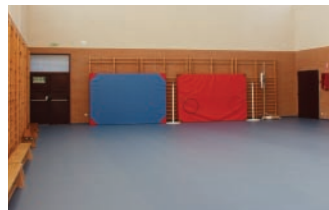
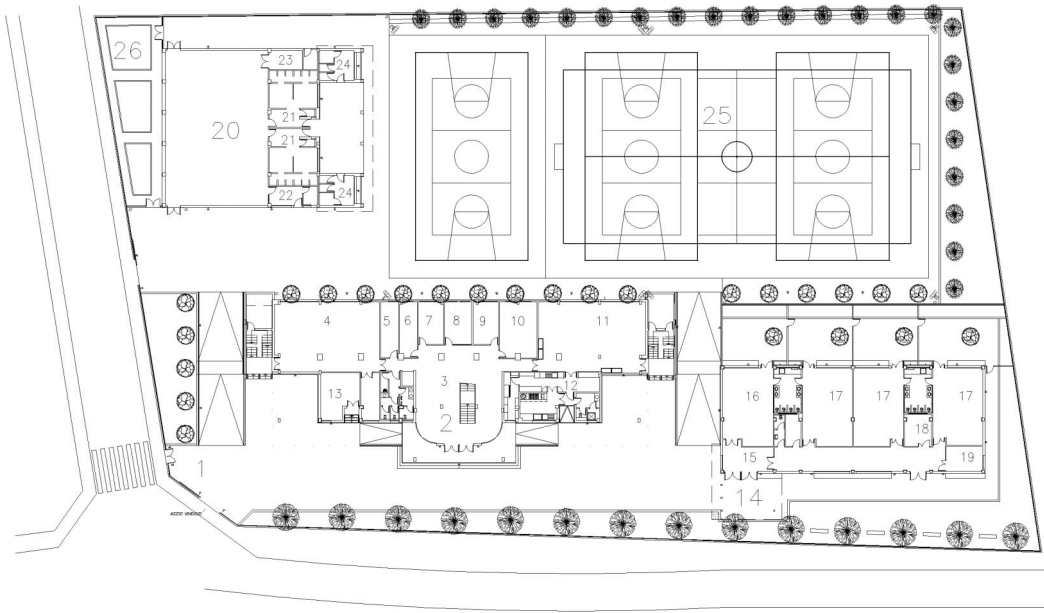
Arquitectos Técnicos:

Francisco Gómez Valls
Francisco Vera Sandoval

Presupuesto:

2.054.335,52 €

- Planta Baixa
- Planta Baja



- Secció Este - Oest
- Sección Este - Oeste

