

CEIP XARQUIA (ANTELLA)

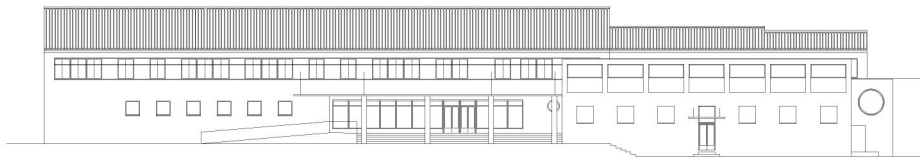
La parcel·la sobre la qual està l'escola presenta un desnivell de més d'11 metres i és mitgera amb un Calvari i una Ermita. La pista poliesportiva se situa en la cota més baixa, se sacrifica així l'òptima orientació i es reserva la millor per a les Aules. L'edifici que alberga el centre escolar és de planta rectangular i té dos pisos, està orientat al sud i en contacte, en el primer pis, amb les antigues aules de preescolar, que es mantenen.

Està situat entre la pista i els acusats desnivells de la part posterior, aprofitant l'esplanada que ocupaven les velles aules enderrocades. El gimnàs se situa davant de les aules d'Infantil, de manera que la seua terrassa servix d'aulari a l'aire lliure i així la seua menor alçària no impediex la vista de l'Ermita i se'n respecta l'escala i el volum.

La parcela sobre la que se implanta la Escuela presenta un desnivel de más de 11 m, y es medianera con un Calvario y una Ermita. La Pista Polideportiva se sitúa en la cota más baja, sacrificando la óptima orientación, reservando la mejor para las Aulas. El edificio que alberga el Centro escolar es de planta rectangular y tiene dos alturas, está orientado al sur y en contacto, en la primera planta, con las antiguas Aulas de Preescolar que se mantienen.

Está situado entre la pista y los acusados desniveles de la parte trasera, aprovechando la explanada que ocupaban las viejas aulas demolidas. El gimnasio se sitúa delante de las aulas de Infantil, de modo que su terraza sirve de aulaio al aire libre y de manera que su menor altura, no agobie a la Ermita, a fin de respetar su escala y su volumen.

- Alçat sur
- Alzado sur



- Alçat est
- Alzado este

**Tipus de centre:**

3 Unitats d'Educació Infantil / 6 Unitats d'Educació Primària / Menjador

Situació:

Antella - (VALÈNCIA)

Arquitecte:

José Manuel Dapena Alonso

Arquitecte Tècnic:

Agustín Pérez Sales

Pressupost:

916.841,81 €

Tipo de centro:

3 Unidades de Educación Infantil / 6 Unidades de Educación Primaria / Comedor

Situación:

Antella - (VALENCIA)

Arquitecto:

José Manuel Dapena Alonso

Arquitecto Técnico:

Agustín Pérez Sales

Presupuesto:

916.841,81 €



- Planta general
- Planta general

