

CEIP

# EL BRAÇAL (ESTIVELLA)

Sobre una parcel·la de 3.055 m<sup>2</sup> de superfície, incorporada dins d'una àrea d'equipaments públics del municipi d'Estivella, queda enclavat el col·legi públic el Braçal. En l'aulari, es distingixen volumètricament la zona d'aules de la zona d'estances auxiliars a la docència. El cos, més elevat i amb una coberta inclinada, és el que conté les aules amb una orientació sud; l'altre volum és de menor alçària, amb coberta plana i orientada al nord. Unit a l'edifici de l'aulari per mitjà d'un porxe cobert, es disposa el gimnàs que delimita el pati de recreació.

Es diferencia ací també el volum de l'estança destinada a sala de gimnàstica, resolt amb coberta inclinada i més alçària, de l'ocupada pels servicis, que recorre a la mateixa solució de coberta plana utilitzada en el porxe.



Sobre una parcela de 3.055 m<sup>2</sup> de superficie, incorporada dentro de un área de equipamientos públicos del municipio de Estivella, queda enclavado el colegio público "El Braçal". En el aulaario se distinguen, volumétricamente, la zona de aulas de la zona de estancias auxiliares a la docencia. El cuerpo, mas elevado y con una cubierta inclinada, es el que contiene las aulas con una orientación sur; el otro volumen es de menor altura, con cubierta plana y orientada al norte. Unido al edificio del aulaario por medio de un porche cubierto, se dispone el gimnasio que delimita el patio de recreo.

Se diferencia aquí también, el volumen de la estancia destinada a sala de gimnasia, resuelto con cubierta inclinada y mayor altura, de la ocupada por los servicios, que recurre a la misma solución de cubierta plana utilizada en el porche.

**Tipus de centre:**

1 Unitat d'Educació Infantil / 3 Unitats d'Educació Primària

**Situació:**

Estivella - (VALÈNCIA)

**Arquitecte:**

Vicente Calabuig Pastor

**Arquitecte Tècnic:**

José Ferran Miñarro Chao

**Pressupost:**

598.333,21 €

**Tipo de centro:**

1 Unidad de Educación Infantil / 3 Unidades de Educación Primaria

**Situación:**

Estivella - (VALENCIA)

**Arquitecto:**

Vicente Calabuig Pastor

**Arquitecto Técnico:**

José Fernando Miñarro Chao

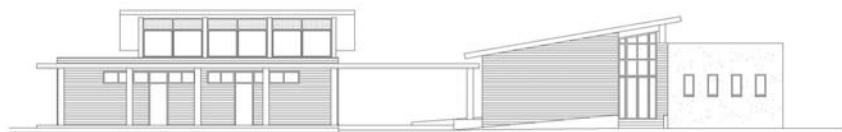
**Presupuesto:**

598.333,21 €

- Alçat nord
- Alzado norte



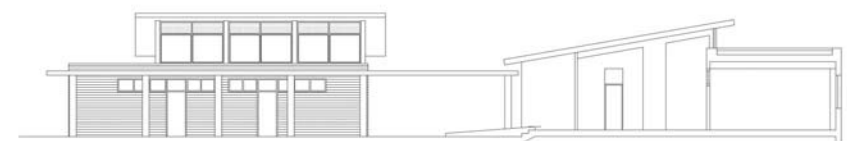
- Alçat est
- Alzado este



- Secció longitudinal
- Sección longitudinal



- Secció transversal
- Sección transversal



DIRECCIÓ GENERAL DE REGIM ECONÒMIC

- Planta d'ordenació
- Planta de ordenación

