

# SAN VICENTE FERRER (FAURA)

L'edifici resultant del Projecte d'Ampliació i Adequació del Col·legi Públic Sant Vicent Ferrer de Faura, és de 3 unitats d'Educació Infantil i 6 unitats de Primària, amb un total de 225 places escolars. L'estat inicial del que es va partir va ser el següent: dos edificis existents de planta baixa i pis alt en una parcel·la amb possibilitats d'ampliació. Dels tres edificis actuals, un és el que es recupera i els altres dos nous s'unixen i articulen per mitjà d'un corredor cobert en ambdós plantes, baixa i alta, permetent-se així la utilització del conjunt, en tot el temps, com una unitat contínua edificada.

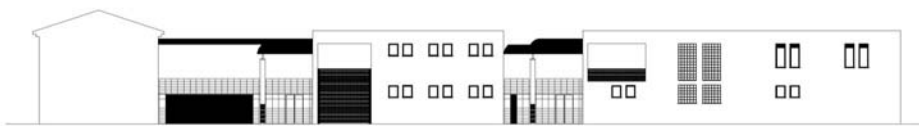
Este corredor, -motiu fonamental per a la comprensió del projecte-, pretén respectar la configuració espacial del recinte perquè delimita dos zones o patis, el de xiquets i el de majors, però amb una única funció docent, dins d'un tot espacial amb diferents demandes educatives. La coberta de xapa corten, (acer anticorrosió), amb la seua estructura de lames transversals, la singularitat dels pilars que la sustenten, la seua diagonalitat, els seus límits, etc., reforcen eixa proposta que entenem que està d'acord amb l'ús, amb el recinte i amb la trama urbana, i, en definitiva, amb el lloc arquitectònic. El lloc està en algun lloc, però no com una cosa està en un lloc, sinó com el límit està en el que limita. (Aristòtil)



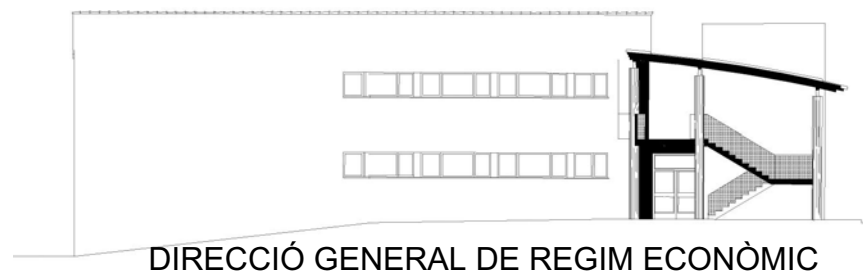
El edificio resultante del Proyecto Ampliación y Adequación del Colegio Público San Vicente Ferrer de Faura, es de 3 unidades de educación infantil y 6 unidades de primaria, con un total de 225 plazas escolares. El estado inicial del que se partió fue el siguiente: Dos edificios existentes de planta baja y piso alto en una parcela con posibilidades de ampliación. De los tres edificios actuales, uno es el que se recupera y los otros dos nuevos, se unen y articulan mediante un corredor cubierto en ambas plantas, baja y alta, permitiéndose así la utilización del conjunto, en todo tiempo, como una unidad continua edificada.

Dicho corredor, -motivo fundamental para la comprensión del proyecto-, pretende respetar la configuración espacial del recinto porque delimita dos zonas o patios, de niños y mayores, pero con una única función docente, dentro de un todo espacial con diferentes demandas educativas. La cubierta de chapa "corten", (acero anticorrosión), con su estructura de lamas transversales, la singularidad de los pilares que la sustentan, su diagonalidad, sus límites, etc, quieren reforzar esa propuesta que entendemos acorde con el uso, el recinto y la trama urbana, con, en definitiva, el lugar arquitectónico. El lugar está en algún lugar, pero no como una cosa está en un lugar, sino como el límite está en lo que limita. (Aristóteles).

- Alçat principal (C/Colón)
- Alzado principal (C/Colón)



- Secció transversal
- Sección transversal



DIRECCIÓ GENERAL DE REGIM ECONÒMIC

#### Tipus de centre:

3 Unitats d'Educació Infantil / 6 Unitats d'Educació Primària / Menjador

#### Situació:

Faura - (VALÈNCIA)

#### Arquitectes:

Francisco J. Ribelles Villar

Carlos Villanueva Oliva

#### Arquitectes Tècnics:

Joaquín Martínez Sebastián

Manuel Lozano Campos

#### Pressupost:

728.544,70 €

#### Tipo de centro:

3 Unidades de Educación Infantil / 6 Unidades de Educación Primaria / Comedor

#### Situación:

Faura - (VALENCIA)

#### Arquitectos:

Francisco J. Ribelles Villar

Carlos Villanueva Oliva

#### Arquitectos Técnicos:

Joaquín Martínez Sebastián

Manuel Lozano Campos

#### Presupuesto:

728.544,70 €



- Planta Baixa
- Planta Baja



- Coberta
- Cubierta

