

El projecte pretenia l'adequació d'un edifici existent sobre una parcel·la rectangular integrada en una trama urbana molt consolidada amb vivendes unifamiliars entre mitgeres i aïllades, amb arbratge en la fatxada principal. Per esta raó, es van tractar d'eliminar tots els elements impropis annexos a l'arquitectura original i per mitjà d'un corredor-pont es va dissenyar un volum independent amb les aules d'Infantil, el gimnàs, la sala de lectura, el menjador, etc.

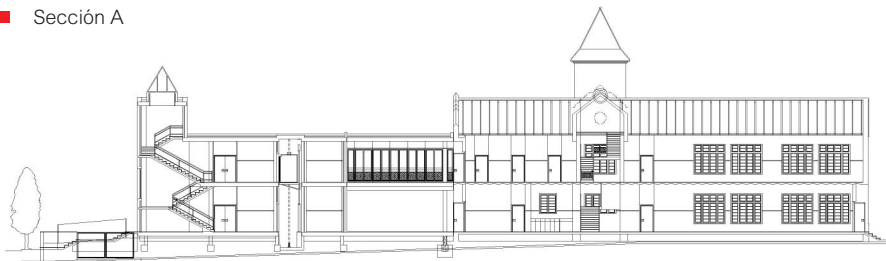
Un volum que no ocultara l'edificació inicial i que dialogara arquitectònicament amb esta (l'accés a la coberta per mitjà d'una torre que es relaciona amb l'original). La situació del nou bloc transversal a l'edifici principal permet el manteniment de l'arbratge i la ubicació del menjador i de les aules d'Infantil a nivell del sòl i aprofitar adequadament els espais exteriors amb la millor orientació possible.



El proyecto pretendía la adecuación de un edificio existente sobre una parcela rectangular integrada en una trama urbana muy consolidada con viviendas unifamiliares entre medianeras y aisladas, con arbolado en la fachada principal, por lo que se trató de eliminar todos los elementos impropios anexos a la arquitectura original y por medio de un pasillo-puente se diseñó un volumen independiente con las aulas de Infantil, el gimnasio, la sala de lectura, el comedor etc.

Un volumen que no ocultara la edificación inicial y que dialogara arquitectónicamente con ésta (el acceso a la cubierta por medio de una torre que se relaciona con la original). La situación del nuevo bloque transversal al edificio principal, permite el mantenimiento del arbolado y la ubicación del comedor y de las aulas de infantil a nivel del suelo y aprovechar adecuadamente los espacios exteriores con la mejor orientación posible.

■ Secció A
■ Sección A



■ Alçat A
■ Alzado A

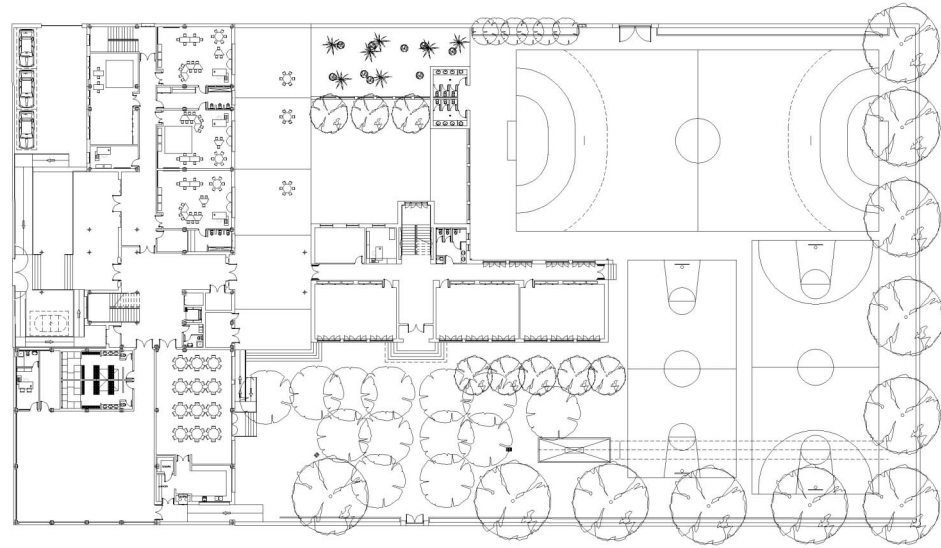


Tipus de centre:
3 Unitats d'Educació Infantil / 6 Unitats d'Educació Primària / Menjador
Situació:
Godella - (VALÈNCIA)
Arquitecte:
Enrique Alabort Doménech
Arquitecte Tècnic:
Fernando Roca Tomás
Pressupost:
925.155,48 €

Tipo de centro:
3 Unidades de Educación Infantil / 6 Unidades de Educación Primaria / Comedor
Situación:
Godella - (VALENCIA)
Arquitecto:
Enrique Alabort Doménech
Arquitecto Técnico:
Fernando Roca Tomás
Presupuesto:
925.155,48 €



- Planta General
- Planta General



- Distribució Plt.1
- Distribució Plt.1

