

L'adaptació de l'edifici existent a les noves necessitats educatives de la LOGSE va suposar la necessitat de la remodelació funcional dels seus espais i el canvi complet de les instal·lacions, fusteria i acabats interiors. Al mateix temps, es va projectar una ampliació amb dos noves edificacions: el cos del gimnàs en l'ala est del pati, alineat amb el carrer lateral, i el bloc de Batxillerat i Cicles Formatius en l'ala oest, de manera que amb estos dos nous edificis queda conformada l'illa i es deixa un pati de jocs interior prou ampli. El nou edifici docent de Batxillerat s'articula amb l'edifici existent mitjançant una passarel·la coberta en planta primera i segona.

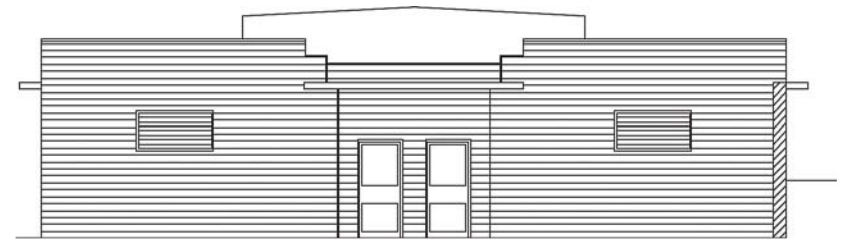


La adaptación del edificio existente a las nuevas necesidades educativas de la LOGSE, supuso la necesidad de la remodelación funcional de sus espacios y el cambio completo de instalaciones, carpinterías y acabados interiores. A su vez, se proyectó una ampliación con dos nuevas edificaciones: el cuerpo del gimnasio en el ala Este del patio, alineado con la calle lateral, y el bloque de Bachillerato y Ciclos Formativos en el ala Oeste, de modo que con estos dos nuevos edificios queda conformada la manzana y se deja un patio de juegos interior lo más amplio posible. El nuevo edificio docente de Bachillerato se articula con el edificio existente mediante una pasarela cubierta en planta primera y segunda.

- Secció Transversal
- Sección Transversal



- Secció A
- Sección A


**Tipus de centre:**

20 Unitats d'Educació Secundària Obligatòria / 6 Unitats de Batxillerat / 2 Cicles de Formació Professional / Cafeteria / Vivenda del conserge

**Situació:**

Xàtiva (VALÈNCIA)

**Arquitecte:**

Juan Collado Ortiz

**Arquitecte tècnic:**

José Macipe Serrano

**Empresa Constructora:**

NECSO ENTRECANALES CUBIERTAS, S.A.

**Pressupost:**

2.380.285,33 €

**Tipus de centre:**

20 Uds. de Educación Secundaria Obligatoria / 6 uds. Bachillerato / 2 Ciclos de Formación Profesional / Cafeteria / Vivienda del conserje

**Situación:**

Xàtiva (VALENCIA)

**Arquitecto:**

Juan Collado Ortiz

**Arquitecto Técnico:**

José Macipe Serrano

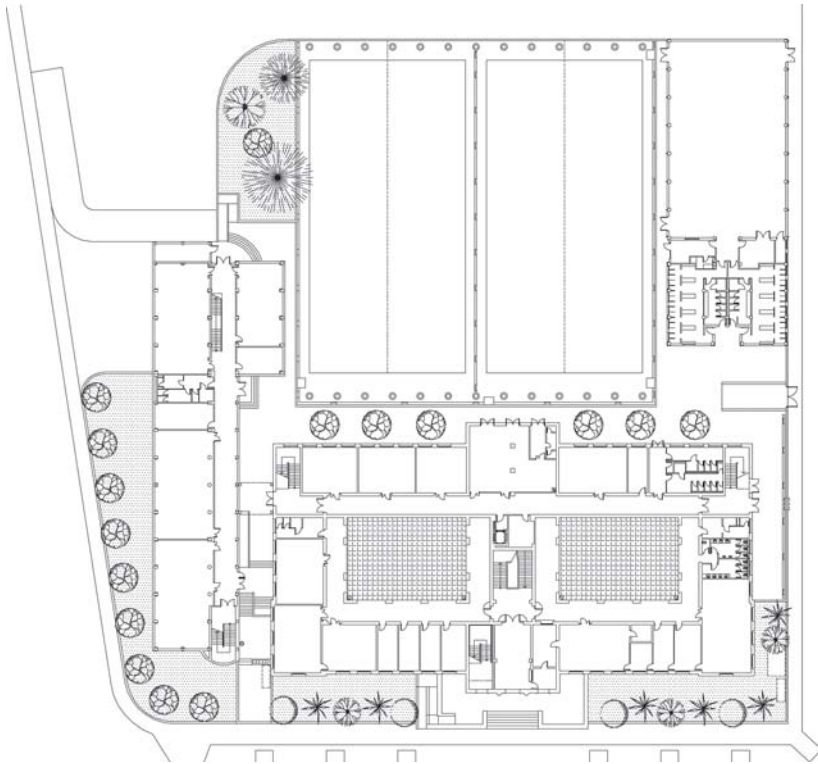
**Empresa Constructora:**

NECSO ENTRECANALES CUBIERTAS, S.A.

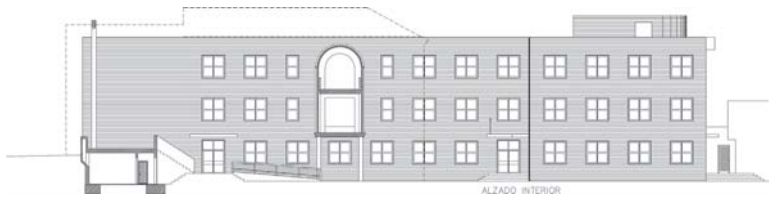
**Presupuesto:**

2.380.285,33 €

- Ordenació General
- Ordenación General



- Alçat Interior
- Alzado Interior



- Alçat
- Alzado

