

SAN JUAN EVANGELISTA (MASSAMAGRELL)

La parcel·la on s'ubica l'actual CEIP ocupa la quasi totalitat d'una illa d'edificació dins del nucli urbà de Massamagrell limitada pels carrers Baldomero García, carrer de les Escoles, carrer del Barranquet i la futura variant de la N-340. El cantó entre les Escoles i el Barranquet està ocupat per unes edificacions privades d'una o dos altures, a excepció d'un edifici de 6 altures.

Un gran edifici, o quatre connectats entre si, que es desplega al llarg del carrer de Baldomero García, carrer sense a penes trànsit i molt relacionat amb el centre de la ciutat. Este edifici alberga en un primer cos de dos altures l'aulari d'Educació Primària; un hall cobert el connecta amb el segon cos, administració -biblioteca- sala d'usos múltiples, i en una clara circulació longitudinal amb l'existent aulari infantil totalment remodelat per a adaptar-lo al nou programa. A través d'este, donant un gir de cent huitanta graus respecte a l'eix inicial, l'ampliació necessària de l'aulari Infantil busca l'orientació sud per a les aules, permetent situar també al sud la zones de jocs Infantil i conformant la distribució de la parcel·la.

Important, a causa de la forma irregular de la parcel·la, és la situació de les pistes poliesportives, que busquen l'orientació nord - sud i se separen de l'aulari de Primària deixant entre ambdós la zona de jocs de Primària.



La parcela donde se ubica el actual CEIP ocupa la casi totalidad de una manzana de edificación dentro del casco urbano de Massamagrell limitada por las calles Baldomero García, Carrer de Les Escoles, Carrer del Barranquet y la futura variante de la N-340. La esquina entre Les Escoles y Barranquet está ocupada por unas edificaciones privadas de una o dos alturas, a excepción de un edificio de 6 alturas.

Un gran edificio, o cuatro conectados entre sí, que se desarrolla a lo largo de la calle de Baldomero García, calle sin apenas tráfico y muy relacionada con el centro de la ciudad. Este edificio alberga en un primer cuerpo de dos alturas el aula de Educación Primaria; un hall cubierto lo conecta con el segundo cuerpo, administración -biblioteca- sala de usos múltiples, y en una clara circulación longitudinal con el existente aula infantil totalmente remodelado para adaptarlo al nuevo programa. A través de él, dando un giro de ciento ochenta grados respecto al eje inicial, la ampliación necesaria del aula infantil busca la orientación sur para las aulas permitiendo situar también al sur la zonas de juegos infantil y conformando la distribución de la parcela.

Importante, debido a la forma irregular de la parcela, es la situación de las pistas polideportivas, que buscan la orientación norte-sur y se separan del aula de Primaria dejando entre ambos la zona de juegos de Primaria.

Tipus de centre:

6 Unitats d'Educació Infantil / 12 Unitats d'Educació Primària / Menjador

Situació:

Massamagrell - (VALÈNCIA)

Arquitecte:

Juan José Hernández Barquero

Arquitecte Tècnic:

Enrique Soler Orostivar

Pressupost:

1.304.580,68 €

Tipo de centro:

6 Unidades de Educación Infantil / 12 Unidades de Educación Primaria / Comedor

Situación:

Massamagrell - (VALENCIA)

Arquitecto:

Juan José Hernández Barquero

Arquitecto Técnico:

Enrique Soler Orostivar

Presupuesto:

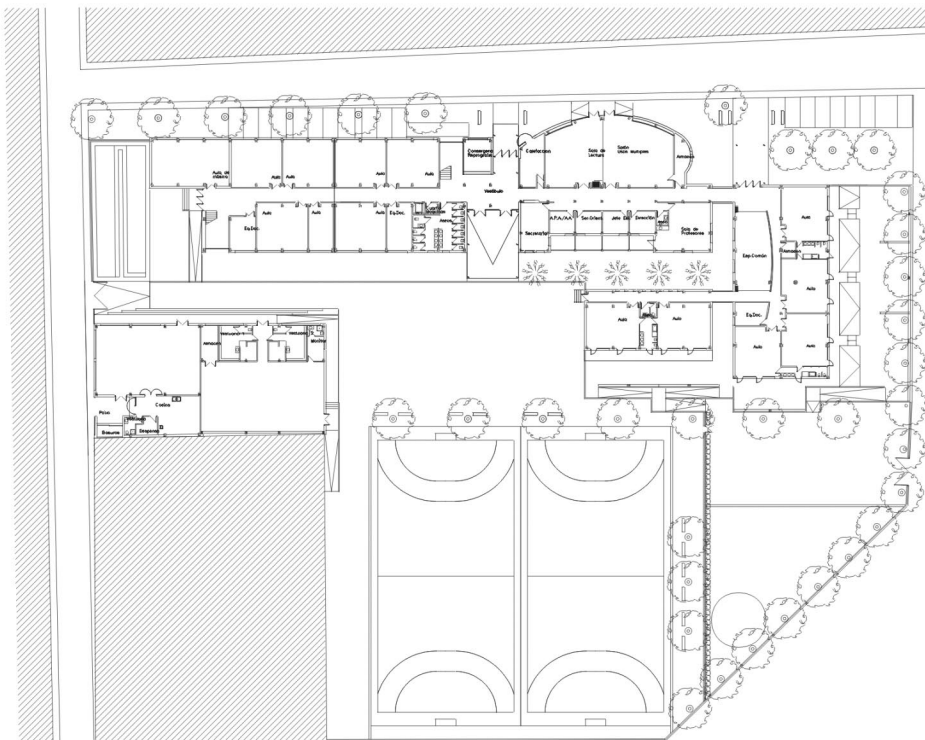
1.304.580,68 €

- Alçat Gimnas
- Alzado Gimnasio

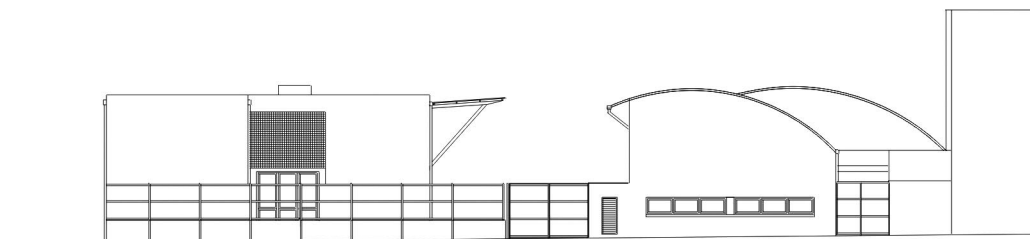
- Alçat Nort
- Alzado Norte



- Planta General
- Planta General



- Alçat Est
- Alzado Este



DIRECCIÓ GENERAL DE REGIM ECONÒMIC