

BENIMACLET (BENIMACLET)

En la concepció de l'edifici es busca una disposició racional d'espais i circulacions diferenciant clarament les parts d'Infantil en planta baixa de les de Primària. L'edifici consolida les alineacions est i oest, per a evitar els espais residuals sense ús i aconseguir alliberar el màxim espai interior de la parcel·la per a les zones de recreació i per a una futura ampliació.

De totes estes intencions resulta un senzill esquema en U, no exempt d'elements que l'enriquixen espacialment, com els espais verticals del vestíbul d'entrada, els pòrtics de formigó vist que emmarquen les aules exteriors d'Infantil i els espais coberts amb marquesines que faciliten la transició d'espais interiors i exteriors. Volumètricament l'edifici reflectix la seua ordenació en planta, amb els tres braços mesclant-se entre si, jugant amb les distintes alçàries i la potència formal del cos del gimnàs i la seua coberta de fusta laminada.

La rajola cara vista, els buits allargats, les marquesines i els pòrtics de formigó armat reforçaran la imatge de linealitat i funcionalitat buscada.

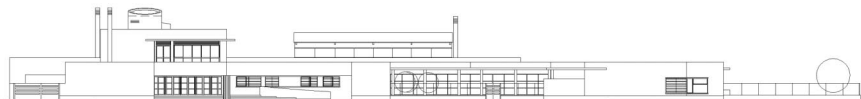


En la concepción del edificio se busca una disposición racional de espacios y circulaciones diferenciando claramente las partes de Infantil en planta baja de las de Primaria. El edificio consolida las alineaciones Este y Oeste, para evitar los espacios residuales sin uso y conseguir liberar el mayor espacio interior posible de la parcela para las zonas de recreo y para una futura ampliación.

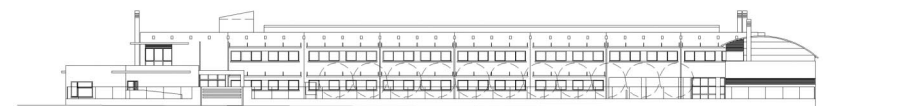
De todas estas intenciones resulta un sencillo esquema en U, no exento de elementos que lo enriquecen espacialmente, como los espacios verticales del vestíbulo de entrada, pòrticos de hormigón visto que enmarcan las aulas exteriores de Infantil y los espacios cubiertos con marquesinas que facilitan la transición de espacios interiores y exteriores. Volumétricamente el edificio refleja su ordenación en planta, con los tres brazos mezclándose entre sí, jugando con las distintas alturas y la potencia formal del cuerpo del gimnasio y su cubierta de madera laminada.

El ladrillo cara vista, los huecos alargados, las marquesinas y los pòrticos de hormigón armado reforzarán la imagen de linealidad y funcionalidad buscada.

- Alçat est
- Alzado este



- Alçat sud
- Alzado sur


Tipus de centre:

6 Unitats d'Educació Infantil / 12 Unitats d'Educació Primària / Menjador

Situació:

Benimaclet - (VALÈNCIA)

Arquitectes:

Javier Fuster Galiana
Manuel Vega Uyá

Arquitectes Tècnics:

Juan Miguel Mayor Solbes
Joaquín Lezcano Lázaro

Pressupost:

2.412.730,43 €

Tipo de centro:

6 Unidades de Educación Infantil / 12 Unidades de Educación Primaria / Comedor

Situación:

Benimaclet - (VALENCIA)

Arquitectos:

Javier Fuster Galiana
Manuel Vega Uyá

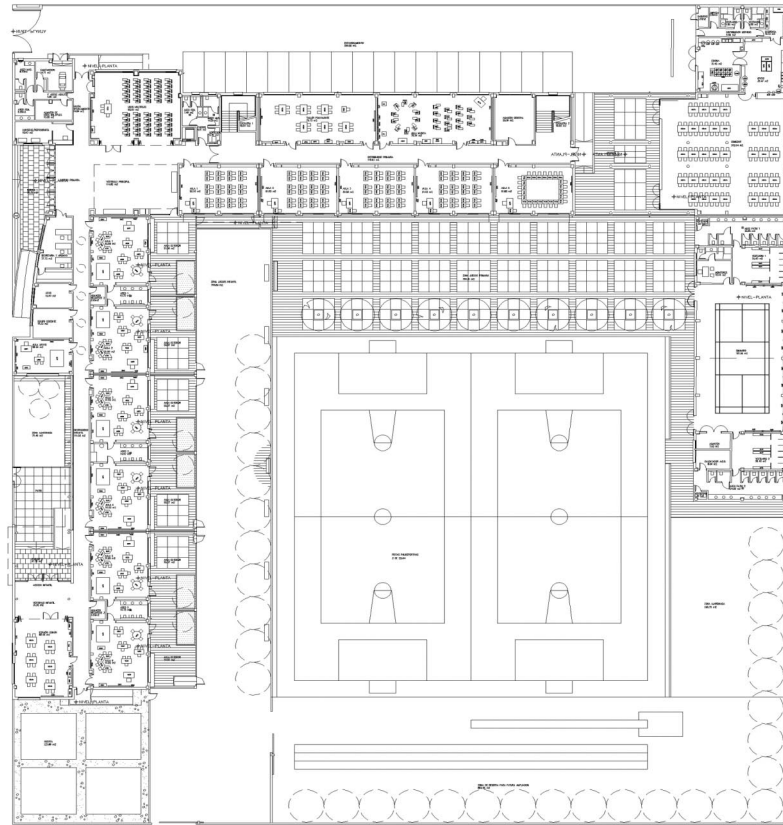
Arquitectos Técnicos:

Juan Miguel Mayor Solbes
Joaquín Lezcano Lázaro

Presupuesto:

2.412.730,43 €

- Planta general
- Planta general



- Coberta
- Cubierta

