

L'edifici principal data de principis de segle i és contemporani -si jutgem les seues característiques formals- al Palau d'Exposicions de València de 1909. Paral·lel al cos principal i recaient al carrer Andrés Julia s'alça un altre edifici de construcció més recent. Al voltant del conjunt s'estenen els diferents patis descoberts.

S'ha derrocat gran part de l'ala recaient a Andrés Julia, així com la major part de la distribució interior del cos principal i s'ha realitzat una recomposició total d'obra, sanitaris, acabats i instal·lacions. El pati central es transforma en l'eix vertebrador de l'activitat educativa, construint-se porxes perimetrales, units per mitjà d'escala doble.

La intervenció, per mitjà de la utilització de materials nobles actuals, integra totes les etapes, respectant-les, per a donar una solució global integrada al principal repte, seguir el programa educatiu, amb un continent antic, recuperat i actualitzat

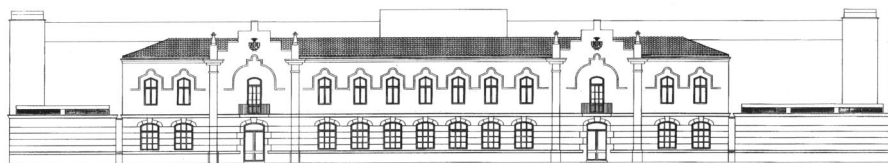


El edificio principal data de principios de siglo, siendo contemporáneo a juzgar por sus características formales al Palacio de Exposiciones de Valencia de 1909. Paralelo al cuerpo principal y recayente a la calle Andrés Julia se alza otro edificio de construcción mas reciente. Alrededor del conjunto se extienden los diferentes patios descubiertos.

Se demuele gran parte del ala recayente a Andrés Julia, así como la mayor parte de la distribución interior del cuerpo principal procediéndose a una recomposición total de albañilería, sanitarios, acabados e instalaciones. El patio central se transforma en el eje vertebrador de la actividad educativa, construyéndose porches perimetrales, unidos mediante escalera doble.

La intervención, mediante la utilización de materiales nobles actuales, integra todas las etapas, respetandolas, para dar una solución global integrada al principal reto, seguir con el programa educativo, con un continente antiguo, recuperado y actualizado.

- Alçat A
- Alzado A



- Alçat B
- Alzado B



Tipus de centre:

9 Unitats d'Educació Infantil / 18 Unitats d'Educació Primària

Situació:

València

Pressupost:

2.220.695,12 €

Tipo de centro:

9 Unidades de Educación Infantil / 18 Unidades de Educación Primaria

Situación:

Valencia

Presupuesto:

2.220.695,12 €

- Planta General
- Planta General

