

DOCTOR OLÓRIZ (VALÈNCIA ZAIDIA)

L'actuació ha consistit en l'adequació del col·legi, tenint present que l'edifici principal està protegit, nivell de protecció 3 segons el planejament vigent. Acceptades les condicions imposades per la parcel·la, se centra en ampliació dels mòduls necessaris per al compliment del programa de necessitats, sense disminuir la superfície lliure del pati. Així mateix, es reformen les edificacions existents, reparant-les i adequant-les al programa.

L'organització funcional obeeix a la diferenciació en planta de les distintes àrees que s'establixen en el programa. En el pavelló sud es manté l'ús d'Educació Infantil en les dos aules existents. En l'edifici principal es destina una aula a completar el programa d'Educació Infantil. La resta de l'edifici s'ha reformat interiorment creant una sala d'usos múltiples-menjador, en planta primera dos aules per a Educació Primària i despatx equip docent infantil. La resta de dependències es disposen en el pavelló nord de nova creació



La actuación ha consistido en la adecuación del colegio, teniendo presente que el edificio principal está protegido, nivel de protección 3 según el planeamiento vigente. Aceptadas las condiciones impuestas por la parcela, se centra en ampliación de los módulos necesarios para el cumplimiento del programa de necesidades, sin disminuir la superficie libre del patio. Así mismo se reforman las edificaciones existentes, reparándolas y adecuándolas al programa.

La organización funcional obedece a la diferenciación en planta de las distintas áreas que se establecen en el programa. En el pabellón sur se mantiene el uso de Educación Infantil en las dos aulas existentes. En el edificio principal se destina un aula a completar el programa de Educación Infantil, reformándose interiormente el resto del edificio creando una sala de usos múltiples-comedor, en planta primera dos aulas para Educación Primaria y despacho equipo docente infantil. El resto de dependencias se disponen en el pabellón norte de nueva creación

Tipus de centre:

3 Unitats d'Educació Infantil / 6 Unitats d'Educació Primària / Menjador

Situació:

València

Pressupost:

723.614,32 €

Tipo de centro:

3 Unidades de Educación Infantil / 6 Unidades de Educación Primaria / Comedor

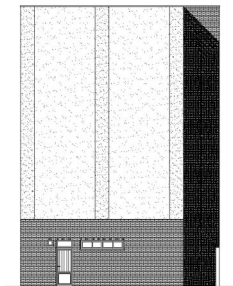
Situación:

Valencia

Presupuesto:

723.614,32 €

- Alçat Laterals
- Alzados Laterales



- Alçat Principal
- Alzado Principal



- Façana Principal i Posterior
- Fachada Principal y Posterior



- Planta Baixa
- Planta Baja

