

# SALVADOR GADEA (ALDAIA)

El centre es va ampliar a 12 ESO + 4 B + 7 Cicles Formatius, es van projectar 7.345 m<sup>2</sup> i per tant es va ampliar la superfície existent en planta en 3.000 m<sup>2</sup>. Els edificis es van articulant en planta a través d'un eix transversal i al mateix temps van tancant l'espai visual d'entrada de l'edifici. D'altra banda, la generació de l'eix transversal que els unix facilita la circulació per totes les zones. Este eix es materialitza en una passarel·la que unix l'edifici d'ESO amb el nou edifici de cicles formatius. Interiorment, als nous edificis se'ls ha intentat incorporar la màxima llum possible. En el nou edifici hi ha una claraboia seguida per tota la longitud del corredor central, el qual té unes obertures laterals que donen la llum als nivells inferiors.



El centro se amplió a 12 ESO + 4 B + 7 Ciclos Formativos, se proyectaron 7.345 m<sup>2</sup>. por lo que se amplió la superficie existente en 3.000 m<sup>2</sup>. en planta, los edificios se van articulando en peine a través de un eje transversal y al mismo tiempo van cerrando el espacio visual de entrada del edificio. Por otro lado, la generación del eje transversal que les une, facilita la circulación por todas las zonas. Este eje se materializa en una pasarela que une el edificio de ESO con el nuevo edificio de ciclos formativos. Interiormente a los nuevos edificios se les ha intentado incorporar la máxima luz posible. En el nuevo edificio existe un lucernario corrido por toda la longitud del pasillo central, el cual tiene unas rasgadas laterales que incorporan la luz a los niveles inferiores.

## Tipus de centre:

12 Unitats d'Educació Secundària Obligatòria / 4 Unitats de Batxillerat / 6 Cicles de Formació Professional / Cafeteria / Vivenda del conserge

## Situació:

Aldaia (VALÈNCIA)

## Arquitecte:

Jorge Luis Gimeno Doménech

## Arquitecte tècnic:

Juan Carlos Ferragud Adam

## Empresa Constructora

CONSTRUCTORA SAN JOSE, S.A.

## Pressupost

3.833.425,75 €

## Tipu de centro:

12 Uds. de Educación Secundaria Obligatoria / 4 ud. Bachillerato / 6 Ciclos de Formación Profesional / Cafeteria / Vivienda del conserje

## Situación:

Aldaia (VALENCIA)

## Arquitecto:

Jorge Luis Gimeno Doménech

## Arquitecto Técnico:

Juan Carlos Ferragud Adam

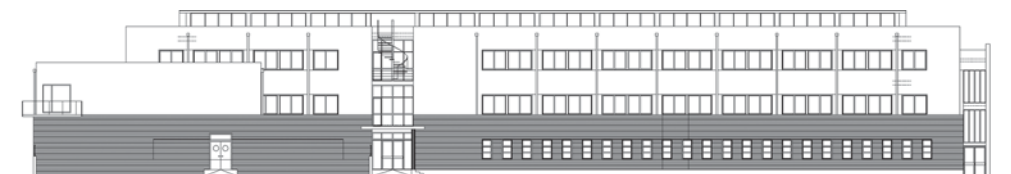
## Empresa Constructora

CONSTRUCTORA SAN JOSE, S.A.

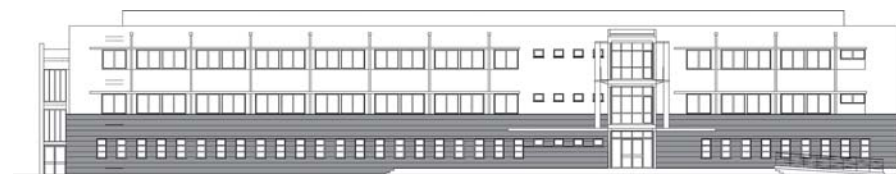
## Presupuesto:

3.833.425,75 €

- Alçat Nord
- Alzado Norte

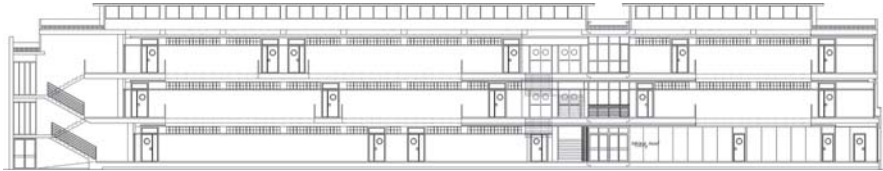


- Alçat Sud
- Alzado Sur





- Secció A
- Sección A



- Planta General
- Planta General

