

INSTITUT DE FORMACIÓ PROFESSIONAL SUPERIOR AUSIÀS MARCH (VALÈNCIA)

Les condicions paisatgístiques han sigut determinants en la configuració final d'este edifici de nova planta. L'eix de perspectiva de la pista de Silla ha sigut utilitzat com a referència diagonal per als recorreguts d'accés a un bloc longitudinal principal, de tres plantes, proveït d'un potent pla metàl·lic inclinat que cobrix un gran espai interior, ben il·luminat i ventilat, que unifica visualment els corredors oberts, passarel·les i escales, i en què les grans alineacions de taquilles de color roig introduïxen un factor cromàtic de gran impacte visual. El volum de l'aulari es complementa amb un bloc d'usos comuns més menut que conforma un atri per a l'accés principal i dos extensions triangulars amb terrasses accessibles que definixen i prolonguen l'eix diagonal, l'una situada en la zona d'accés, destinada a vivenda de porter i sales tècniques, i l'altra amb la biblioteca i la cafeteria en contacte amb el pati d'esplai i les pistes poliesportives.

Las condiciones paisajísticas han sido determinantes en la configuración final de este edificio de nueva planta. El eje de perspectiva de la Pista de Silla ha sido utilizado como referencia diagonal para los recorridos de acceso a un bloque longitudinal principal, de tres plantas, provisto de un potente plano metálico inclinado que cubre un gran espacio interior, bien iluminado y ventilado que unifica visualmente pasillos abiertos, pasarelas y escaleras, y en el que las grandes alineaciones de taquillas de color rojo introducen un factor cromático de gran impacto visual. El volumen del aula se complementa con un pequeño bloque de usos comunes que conforma un atrio para el acceso principal y dos extensiones triangulares con terrazas accesibles que definen y prolongan el eje diagonal, una situada en la zona de acceso, destinada a vivienda de portero y salas técnicas, y otra con biblioteca y cafetería en contacto con el patio de recreo y pistas poli-deportivas.

Tipus de centre:

20 Cicles de Formació Professional / Cafeteria / Vivenda del conserge

Situació:

València (VALÈNCIA)

Arquitecte:

Vetges Tu i Mediterrània, S.L.

Arquitecte tècnic:

Antonio Pérez Sánchez

Empresa Constructora:

FCC CONSTRUCCION, S.A.

Pressupost

3.487.902,14 €

Tipo de centro:

20 Ciclos de Formación Profesional / Cafetería / Vivienda del conserje

Situación:

Valencia (VALENCIA)

Arquitecto:

Vetges Tu i Mediterrània, S.L.

Arquitecto Técnico:

Antonio Pérez Sánchez

Empresa Constructora:

FCC CONSTRUCCION, S.A.

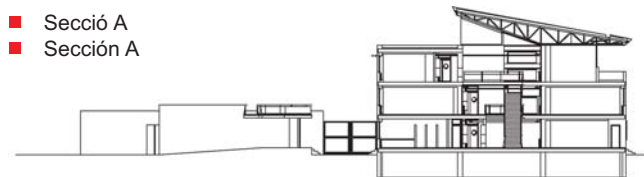
Presupuesto:

3.487.902,14 €

- Alçat Est
- Alzado Este



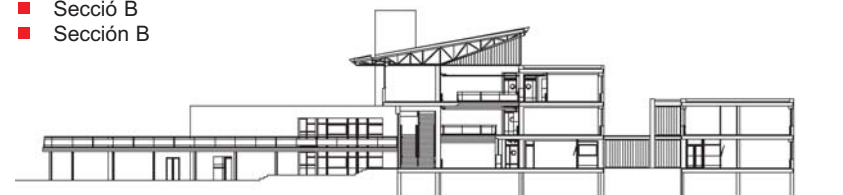
- Secció A
- Sección A



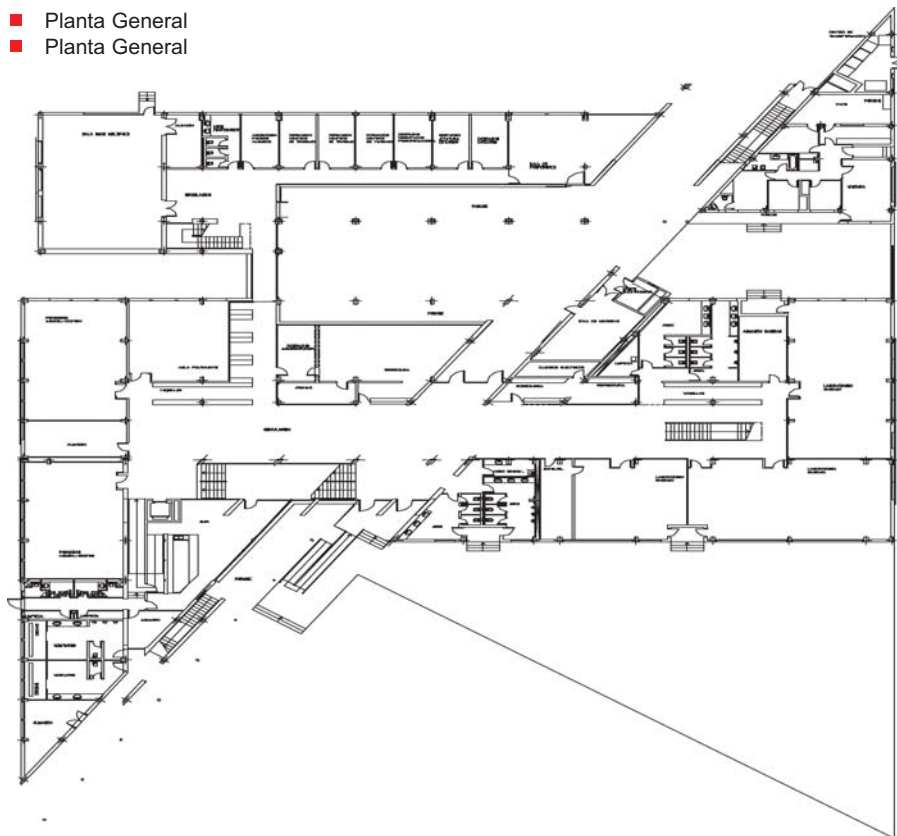
- Alçat Oest
- Alzado Oeste



- Secció B
- Sección B



- Planta General
- Planta General



- Alçat Nord
- Alzado Norte

