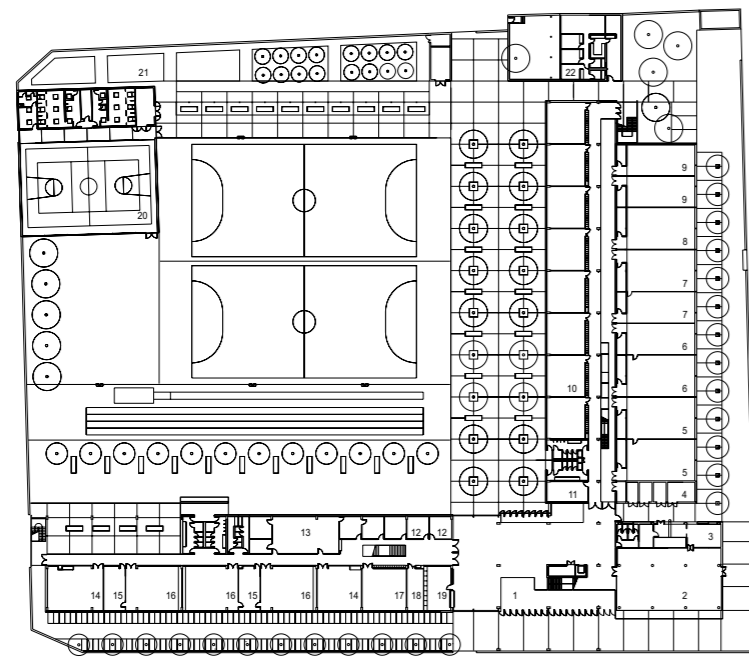




- 1 Vestíbul d'accés
- 2 Menjador
- 3 Cuina
- 4 Instal·lacions
- 5 Administració i gestió
- 6 Aula tecnològica
- 7 Educació plàstica
- 8 Dibuix
- 9 Música
- 10 Aules ESO
- 11 AMPA
- 12 Visites
- 13 Secretaria i Direcció
- 14 Informàtica
- 15 Seminari
- 16 Laboratori
- 17 Aula polivalent
- 18 Magatzem
- 19 Consergeria
- 20 Poliesportiu
- 21 Horta
- 22 Vivenda



PLANTA BAIXA


GENERALITAT VALENCIANA
 CONSELLERIA DE CULTURA I EDUCACIÓ
 DIRECCIÓ GENERAL DE RÈGIM ECONÒMIC


FCC CONSTRUCCION, S.A.

ARQUITECTURA ESCOLAR



Institut d'Educació Secundària Nou
"CARRER ALACANT, 12"

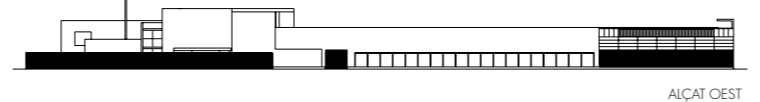
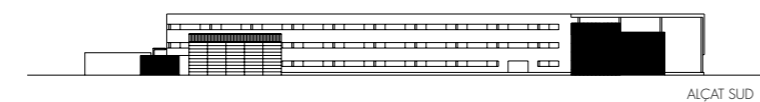
Tavernes Blanques - València



Centre Docent: Institut d'Educació Secundària Nou
Localitat: Tavernes Blanques (València)
Obra: Construcció de: 24 Unitats d'Educació Secundària Obligatòria
 6 Unitats de Batxillerat
 Humanitats i Ciències Socials
 Ciències de la Naturala i de la Salut
 3 Cicles de Formació Professional
 Família: Administració

Capacitat: 1.050 Places escolars
Promotor: Direcció General de Règim Econòmic de la Conselleria de Cultura i Educació
Tècnics: Vicente González Móstoles, arquitecte
 Rafael Machancoses Trencó, arquitecte tècnic

Construcció: 2000 - 2001
Constructora: FCC Construcció, S.A.
Pressupost: 862.545.781 ptas. (5.184.004,55 euros)
Apertura: Setembre del 2001



La parcel·la de sòl sobre la qual s'alçarà l'Institut es troba situada en la vora sud occidental de la formació urbana actual. És sensiblement rectangular i té una superfície de 15.013 m².

La disposició del projecte partix de la diferència existent entre dos segments del programa: d'una banda les dependències requerides per a l'Educació Secundària, d'una altra, les pròpies del Batxillerat i la Formació Professional. Esta dualitat ha aconsellat una organització de la planta en L, cosa que permet una certa separació d'usuaris d'edats i desenvolupaments psicològics i físics diversos. D'esta manera, tenim un cos longitudinal l'eix del qual s'adapta a l'orientació E-O i un altre que s'ajusta a la N-S. El primer alberga les aules generals d'ESO, desenvolupades en tres altures i orientades al sud, així com les aules específiques –música, tecnologia, etc.– desenvolupades en una sola planta i orientades al nord.

En perpendicular a ell es desenvolupa el segon cos, que acull el programa de Batxillerat i el de Formació Professional, format per les 6 aules regulars i per les específiques –dibuix, laboratori, etc.– Este cos es completa, en el seu aspecte docent, amb el programa de Formació Professional. Totes estes aules s'orienten a l'est, mentre que el corredor de doble servici dona accés en estes dos plantes a les dependències de gestió del centre i a altres menors, com seminaris, magatzems, etc.

Els cossos que configuren la L bàsica disposen d'accesos lineals centrals, que en el cos est és de doble servici en les dos plantes, mentre que en el nord ho és així només en la planta baixa i passa a servici unilateral en les dos superiors. En este cas, això permet generar un espai de desenvolupament dels accessos en galeria de tres plantes.

Els corredors recauen en totes les plantes en unes plataformes de distribució lligades en altura entre si per mitjà d'escala i ascensor i a les quals donen certes dependències singulars del centre, com són la biblioteca, l'aula polivalent i el menjador. El conjunt d'estes plataformes configuren un volum de forta integració espacial, que constitueix el vestíbul de l'edifici, punt de trobada i lloc comú de tots els seus usuaris.

La L així descrita recolza pràcticament en les vores de la parcel·la, si bé permet la disposició, entre ella i els límits, de les bandes d'aparcament de cotxes i motocicletes, i de l'escala i rampa necessàries per a salvar la xicoteta diferència de cota de la planta baixa i la vorera. Les seues altres dos cares abracen el conjunt d'instal·lacions a l'aire lliure del centre: un passeig amb arbres i una zona de jocs enjardinada que, al seu torn, tanquen les pistes poliesportives i les d'atletisme. Estes instal·lacions esportives estan complementades per un gimnàs obert (amb instal·lacions higièniques i vestidors), una àrea per a la pràctica de la gimnàstica i unes xicotetes grades per a espectadors.

Vicente González Móstoles, arquitecte.

