

La parcel·la és exempta i conforma una illa sencera de la trama ortogonal del nucli urbà de la Pobla, solament l'alineació de ponent trenca la regularitat formant límit amb la línia de Ferrocarrils de la Generalitat Valenciana.

L'edifici es compon de quatre elements, tots de forma prismàtica rectangular:

L'ala nord, de planta baixa i planta alta, s'organitza segons un corredor lineal, amb aules temàtiques de Secundària i Batxillerat a l'exterior, lavabos, escales i locals tècnics a l'interior.

L'ala est, també amb planta baixa i planta alta, desenvolupa el programa de Formació Professional.

Les tres ales centrals, compostes només per planta alta, organitzen linealment les aules pròpies de Secundària i Batxillerat, configurant el pati central, seqüencialment cobert i descobert. L'administració ocupa una part quasi transparent de la planta baixa de l'ala de batxillerat (la més oriental). Cada una de les ales disposa d'una escala d'accés al pati.

L'ala sud, només en planta baixa, alinea a través d'un corredor exterior cobert i tangencial al pati central, les dependències comunes del centre: biblioteca, sala d'usos múltiples, menjador i gimnàs.

La parcela es exenta, constituyendo una manzana entera de la trama ortogonal del núcleo urbano de La Pobla; solo la alineación de poniente rompe la regularidad formando límite con la línea de Ferrocarriles de la Generalidad Valenciana.

El edificio se compone de cuatro elementos, todos ellos con forma prismática rectangular:

El Ala Norte, de planta baja y planta alta se organiza según un corredor lineal, con aulas temáticas de Secundaria y de Bachillerato al exterior, baños, escalas y locales técnicos al interior.

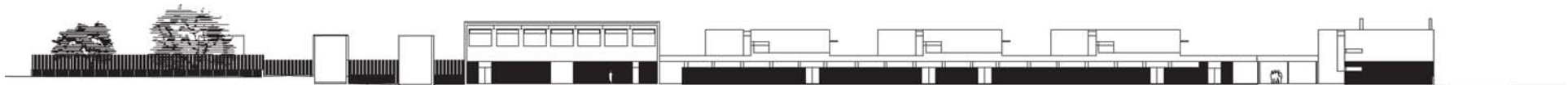
El Ala Este, asimismo con planta baja y planta alta, desarrolla el programa de formación profesional.

Las tres Alas Centrales, compuestas solo por planta alta, organizan linealmente las aulas propias de Secundaria y de Bachiller, configurando el patio central, secuencialmente cubierto y descubierto. La administración ocupa una porción casi transparente de la planta baja del ala de bachillerato (la más oriental). Cada una de las alas dispone de una escala de acceso al patio.

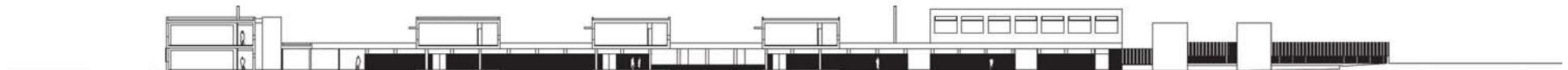
El Ala Sur, solo en planta baja, alinea a través de un corredor exterior cubierto y tangencial al patio central, las dependencias comunes del centro: Biblioteca, Sala de usos múltiples, Comedor y Gimnasio.



■ Secció 4
■ Sección 4



■ Secció 3
■ Sección 3



Tipus de centre:

12 Unitats d'Educació Secundària Obligatòria / 6 Unitats de Batxillerat / 4 Cicles de Formació Professional / Menjador / Vivenda del conserge

Situació:

La Pobla de Farnals (VALÈNCIA)

Arquitecte:

Alejandro Pons Romani

Arquitecte tècnic:

Rafael Duet Redón

Empresa Constructora:

ROMYMAR, S.A.

Pressupost:

6.677.974 €

Tipo de centro:

12 Uds. de Educación Secundaria Obligatoria / 6 uds. Bachillerato / 4 Ciclos de Formación Profesional / Comedor / Vivienda del conserje

Situación:

La Pobla de Farnals (VALENCIA)

Arquitecto:

Alejandro Pons Romani

Arquitecto técnico:

Rafael Duet Redón

Empresa Constructora:

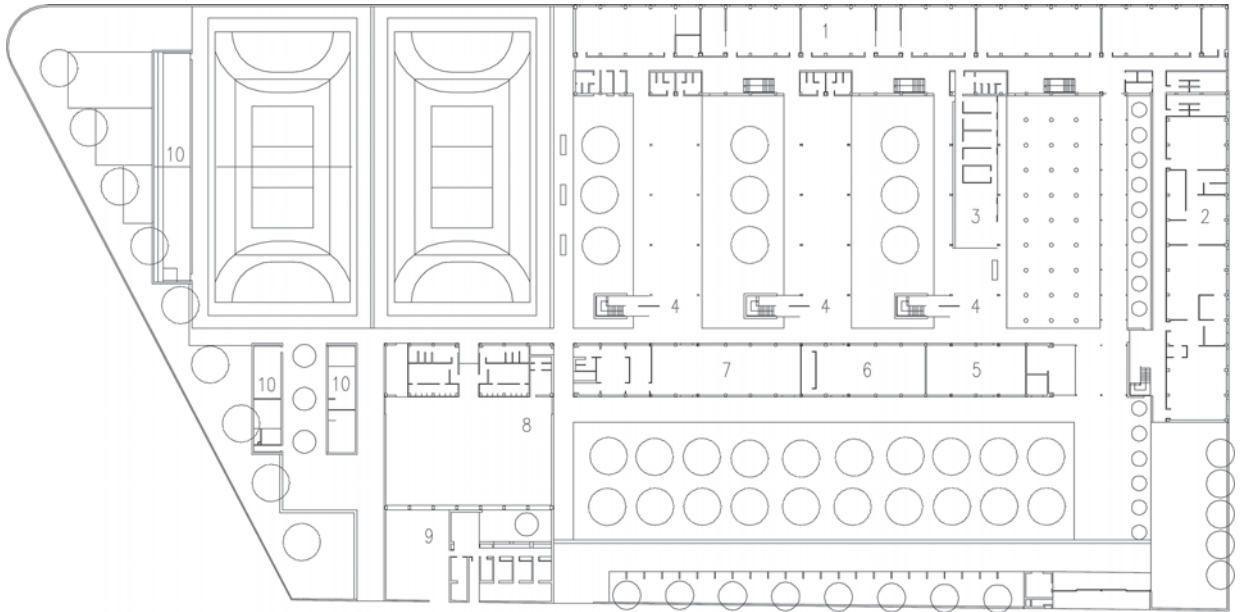
ROMYMAR, S.A.

Presupuesto:

6.677.974 €



■ Planta General
■ Planta General



■ Secció 2
■ Sección 2

■ Secció 1
■ Sección 1

